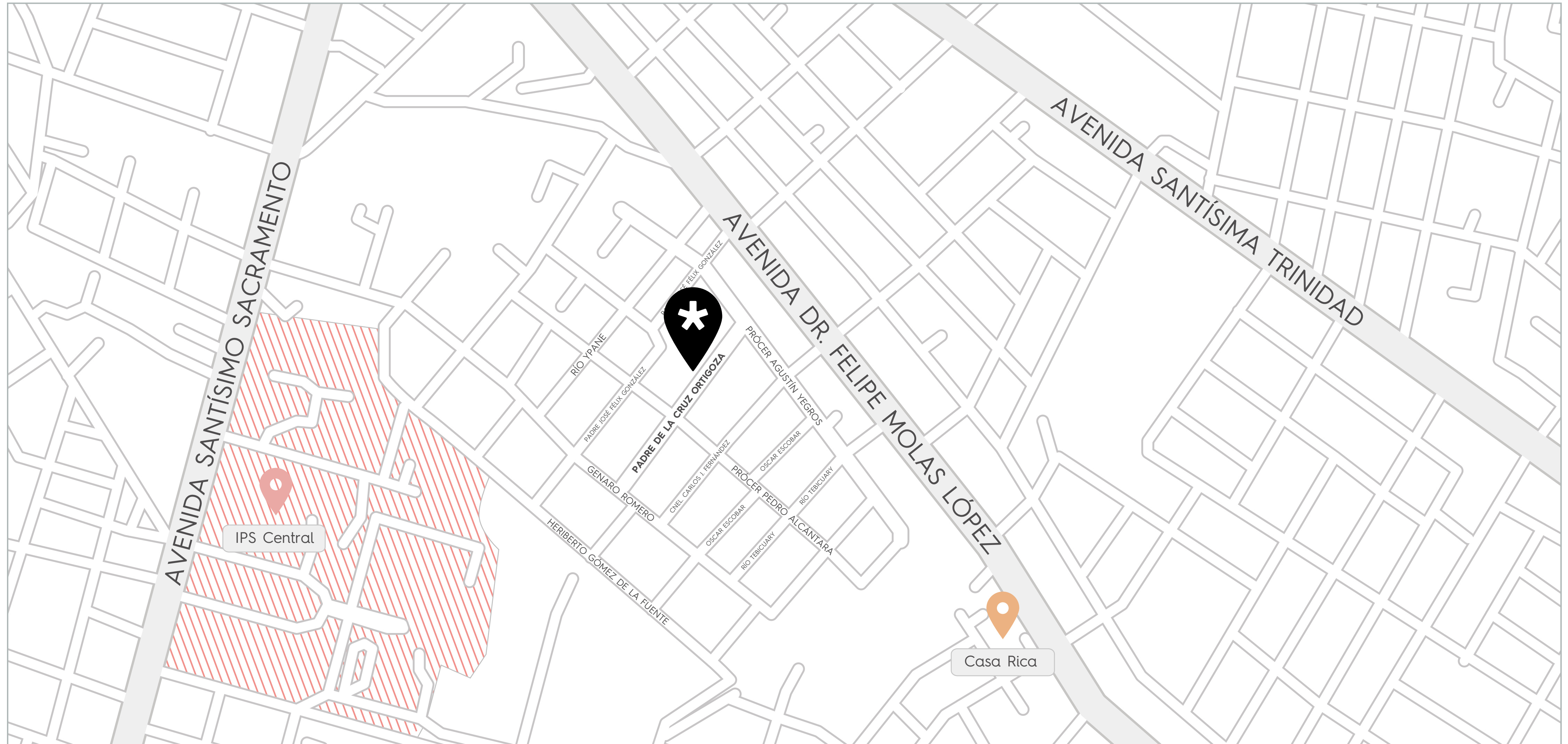




**urban
domus**

URBAN
MOLAS

ESTAR CERCA DE TODO ES TIEMPO



 Hospital

 Supermercados

 Colegio

 Restaurantes

EDIFICIO

90 UNIDADES

2 TORRES

6 PISOS

CIRCUITO CERRADO

JARDINES CON ÁREA PRESERVADA

COWORKING Y SALA DE LECTURA

3 QUINCHOS CLIMATIZADOS CON PARRILLA

PISCINA Y SOLARIUM

GIMNASIO EQUIPADO

KINDER Y SALA DE JUEGOS



Las imágenes son referenciales y no representan una copia exacta de la realidad*



Las imágenes son referenciales y no representan una copia exacta de la realidad*

SEGURIDAD 24 HS / CÁMARA DE VIDEO VIGILANCIA



Las imágenes son referenciales y no representan una copia exacta de la realidad*

AMENITIES

COWORKING Y SALA DE LECTURA



3 QUINCHOS CLIMATIZADOS CON PARRILLA



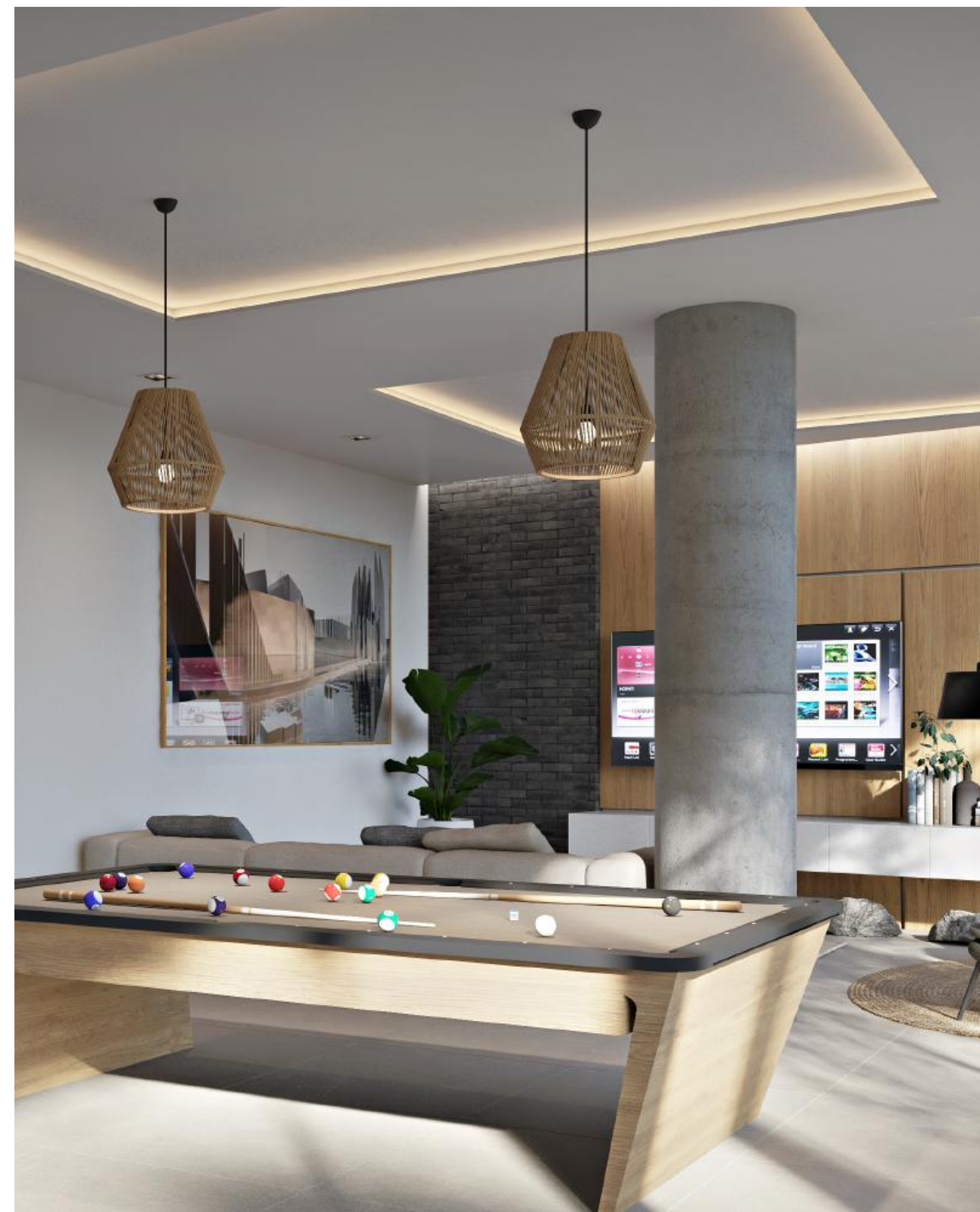
Las imágenes son referenciales y no representan una copia exacta de la realidad*

AMENITIES

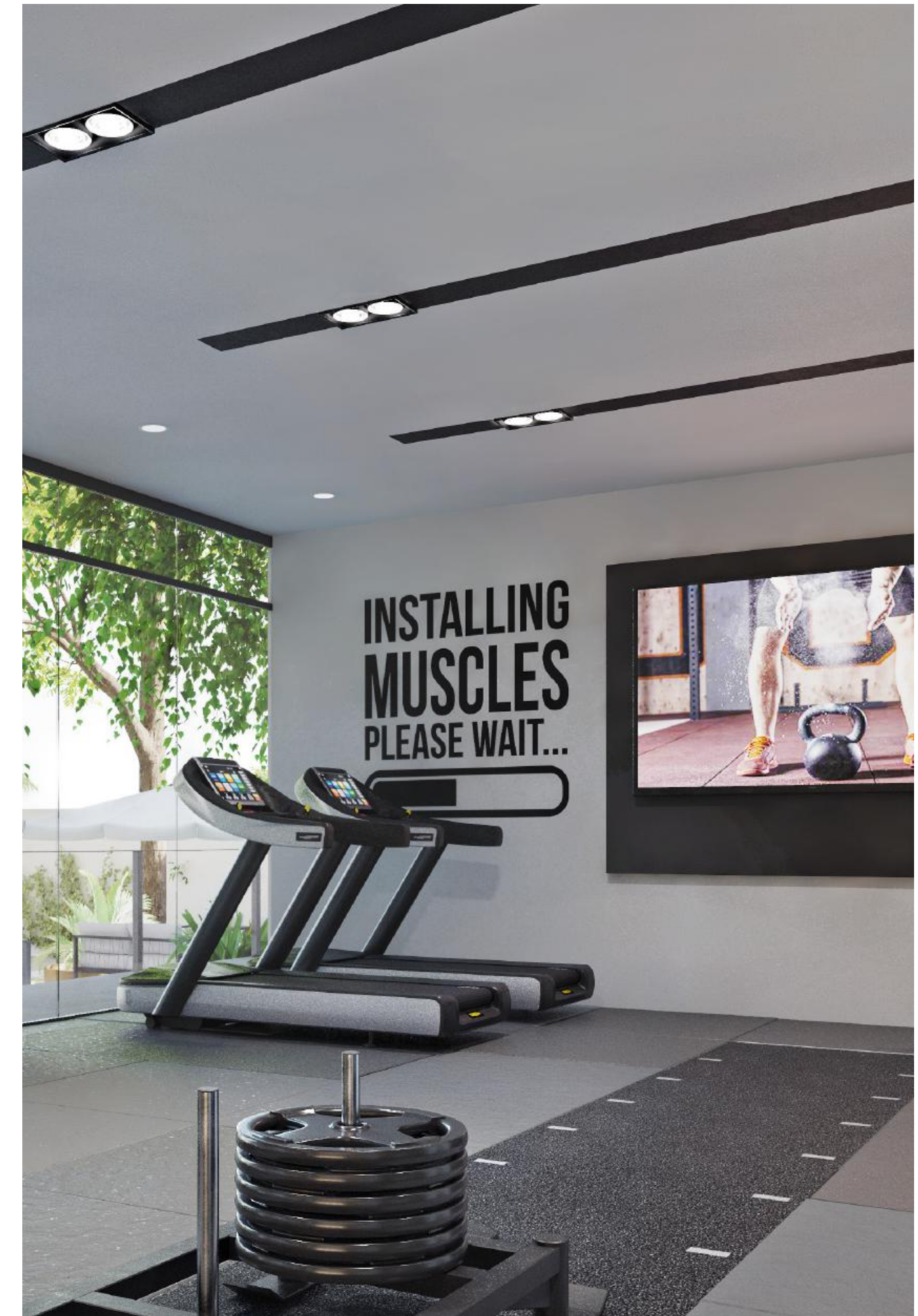
KINDER PARA NIÑOS



SALA DE JUEGOS



GIMNASIO EQUIPADO



Las imágenes son referenciales y no representan una copia exacta de la realidad*

JARDINES CON
ÁREA PRESERVADA



PISCINA Y SOLARIUM

Las imágenes son referenciales y no representan una copia exacta de la realidad*

Las imágenes son referenciales y no representan una copia exacta de la realidad*



1, 2 Y 3 DORMITORIOS

■ 57M² | 62M² | 91M² | 116M²

ESPACIOS AMPLIOS Y LUMINOSOS



Las imágenes son referenciales y no representan una copia exacta de la realidad*

COCINAS EQUIPADAS

Equipadas con horno,
campana, anafe, y
muebles de cocinas



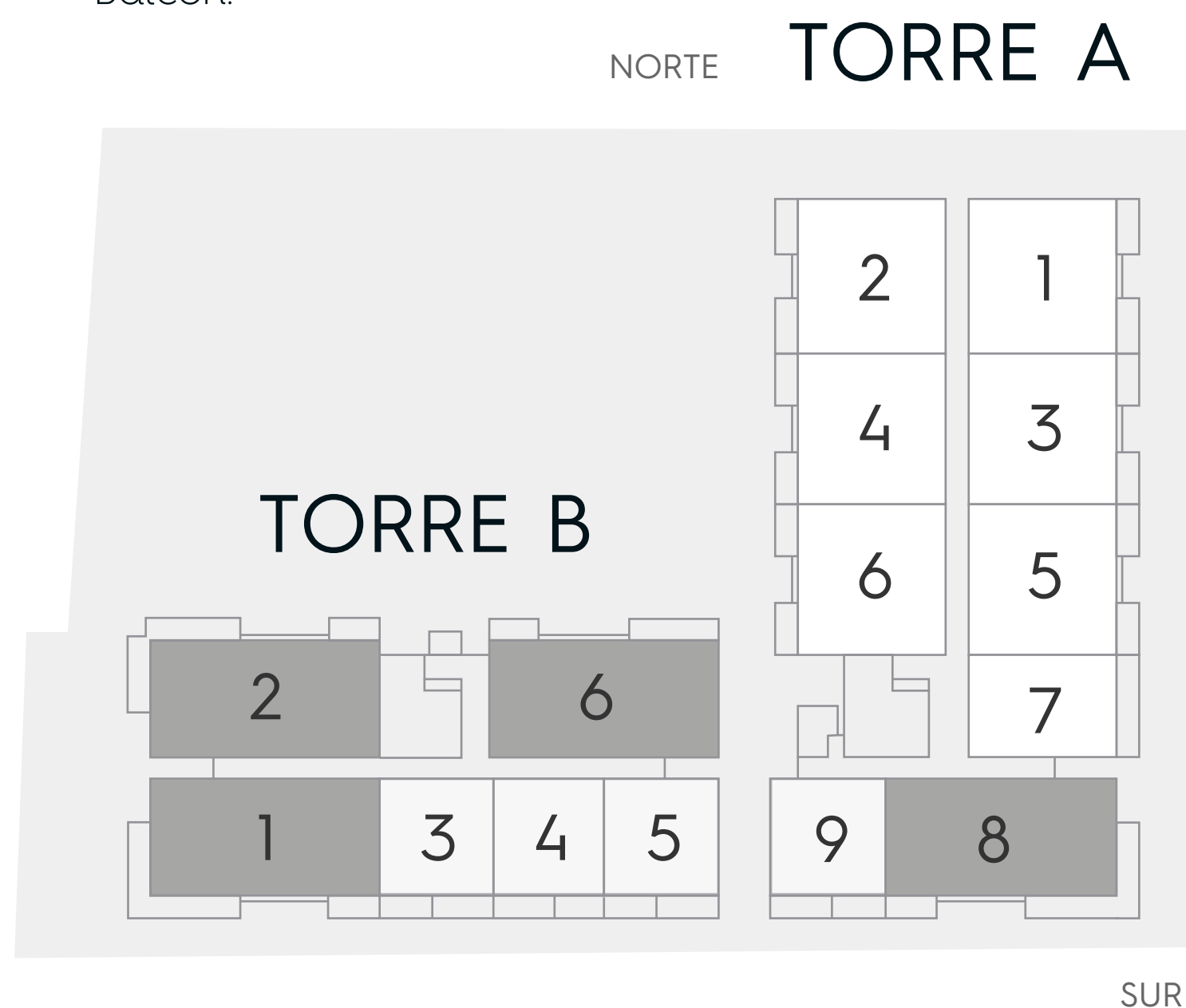
Las imágenes son referenciales y no representan una copia exacta de la realidad*

13 DORMITORIOS

116M²

- Cocina amoblada con horno, anafe, campana.
- Ambientes climatizados en dormitorios y living.
- Termocalefones, y box de baño con mampara.
- Placares en cada dormitorio.
- Walk in Closet
- Living comedor.
- Balcón.

Padre José Félix González



Cocina
4.00 mts x 2.40 mts.

Lavadero
1.50 mts x 1.30 mts.

Baño Secundario
2.85 mts x 1.30 mts.

Baño Principal
2.85 mts x 1.30 mts.

Walk in Closet
1.85 mts x 1.85 mts.

Dormitorio Principal
3.00 mts x 2.80 mts.

Balcón
4.20 mts x 1.25 mts.

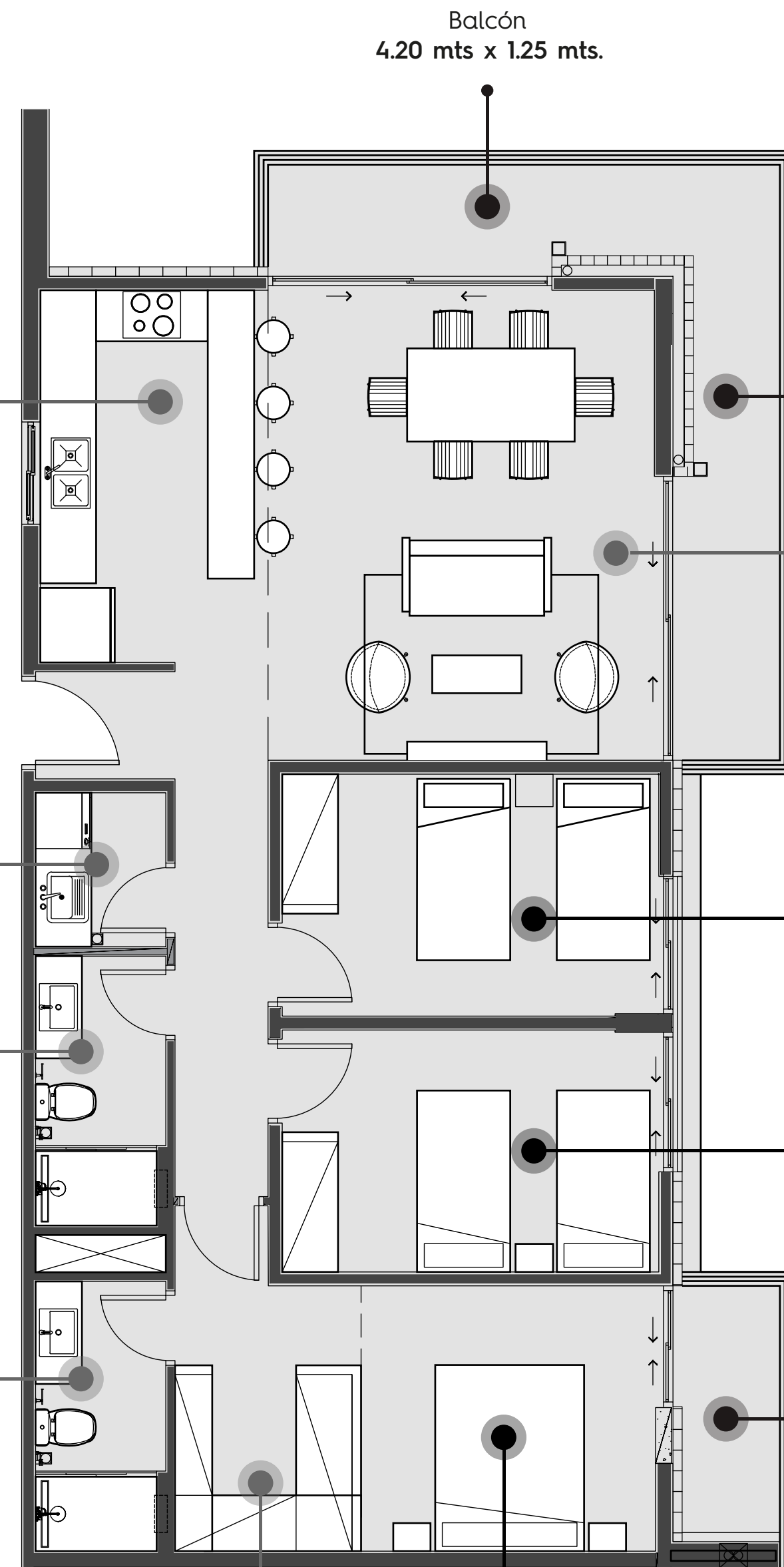
Balcón
6.55 mts x 1.15 mts.

Estar / Comedor
5.05 mts x 4.20 mts.

Dormitorio Terciario
3.35 mts x 2.55 mts.

Dormitorio Secundario
3.35 mts x 2.55 mts.

Balcón
2.75 mts x 1.05 mts.

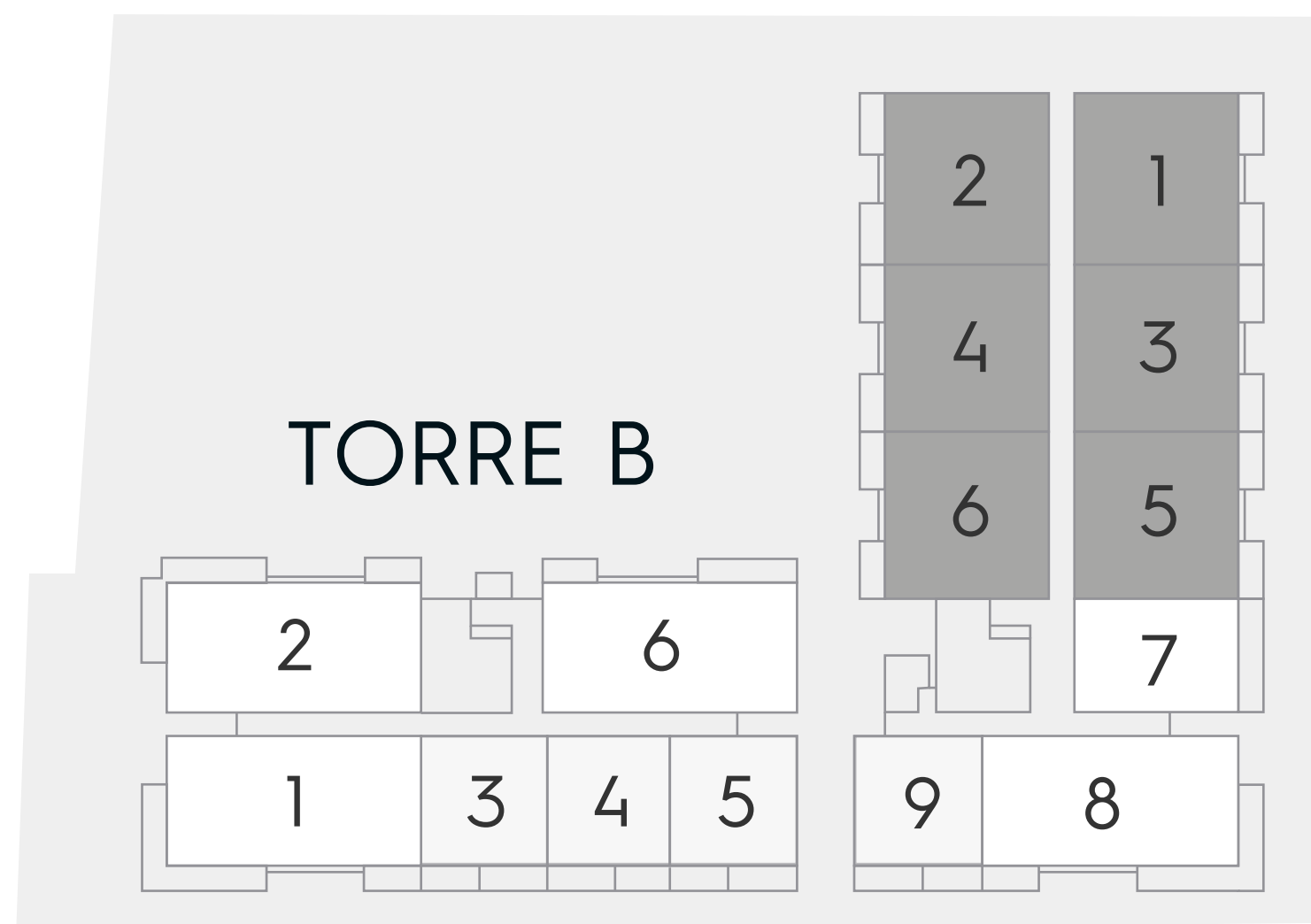


12 DORMITORIOS

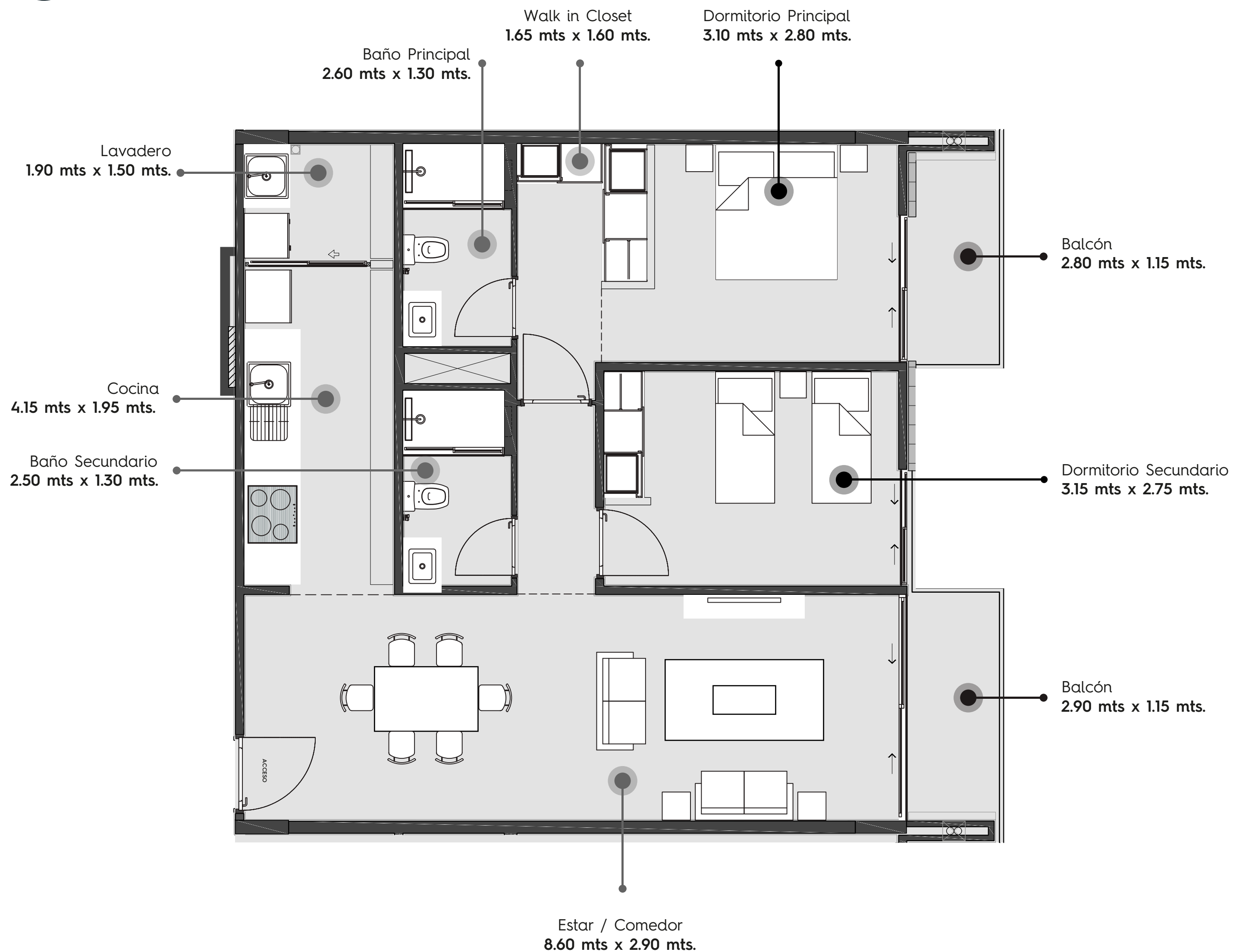
91M²

- Cocina amoblada con horno, anafe, campana.
- Ambientes climatizados en dormitorios y living.
- Termocalefones, y box de baño con mampara.
- Placares en cada dormitorio.
- Walk in Closet
- Living comedor.
- Balcón.

NORTE TORRE A



SUR

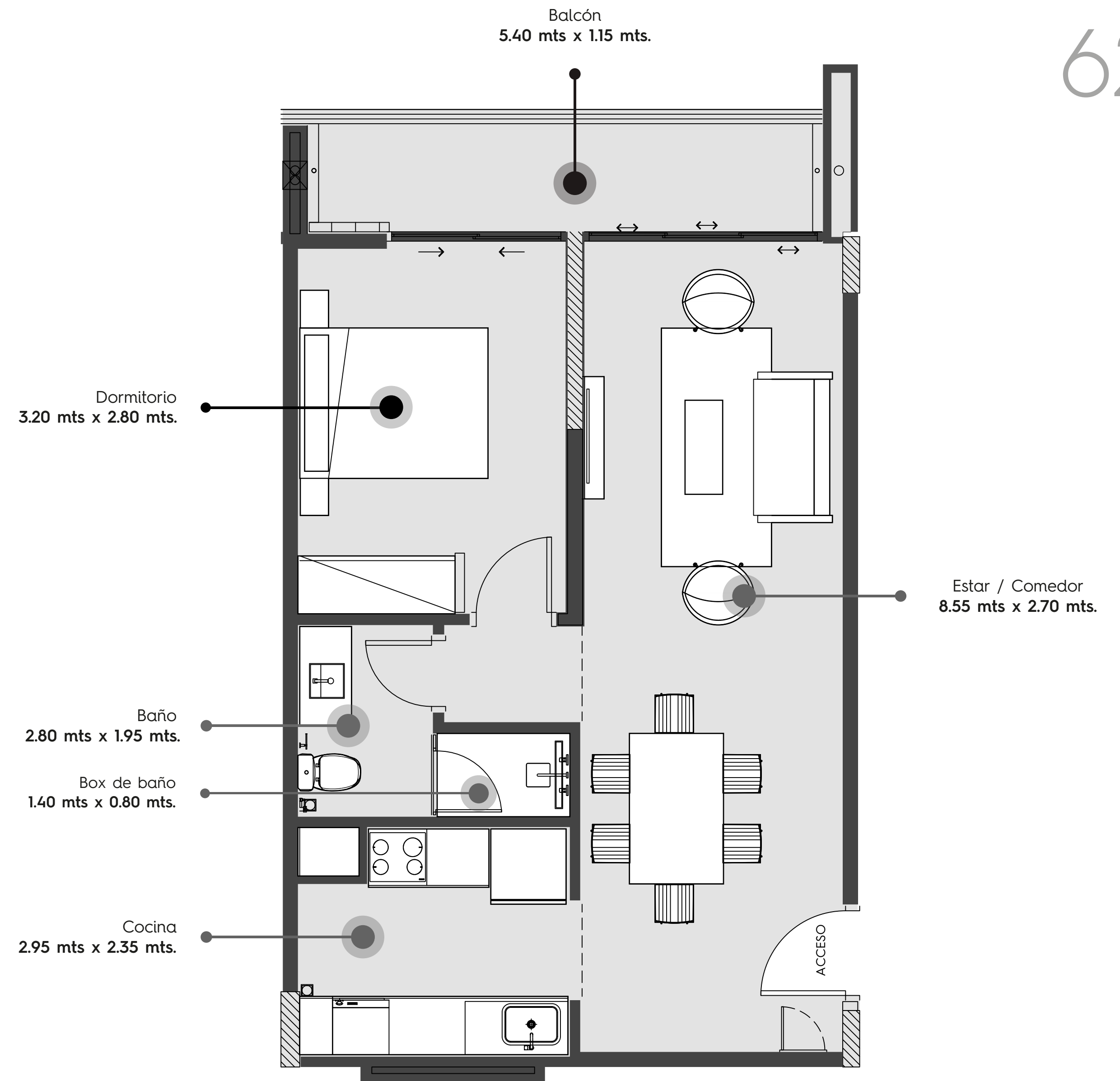
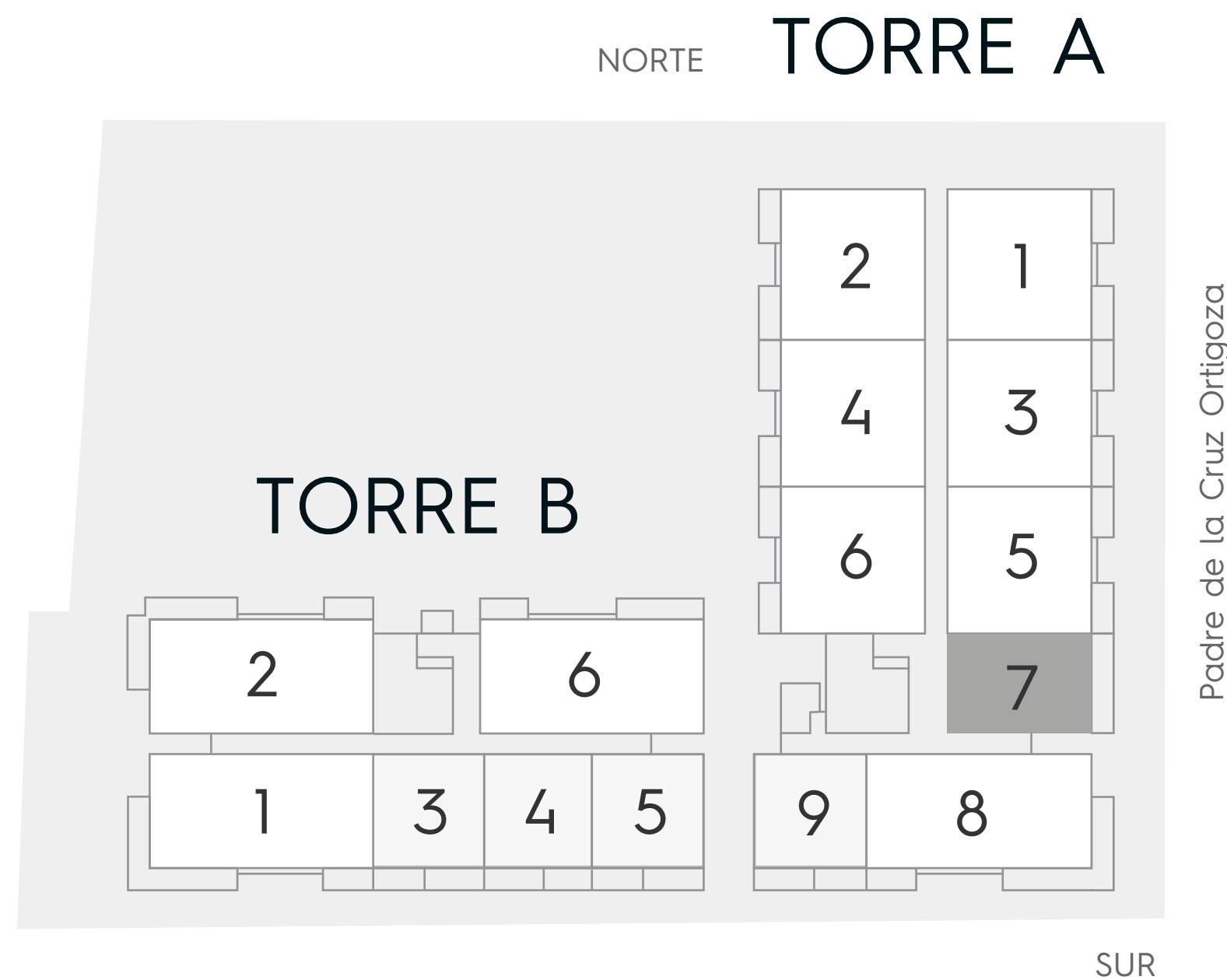


11 DORMITORIO

62M²

- Cocina amoblada con horno, anafe, campana.
- Ambientes climatizados en dormitorios y living.
- Termocalefones, y box de baño con mampara.
- Placares en dormitorio.
- Living comedor.

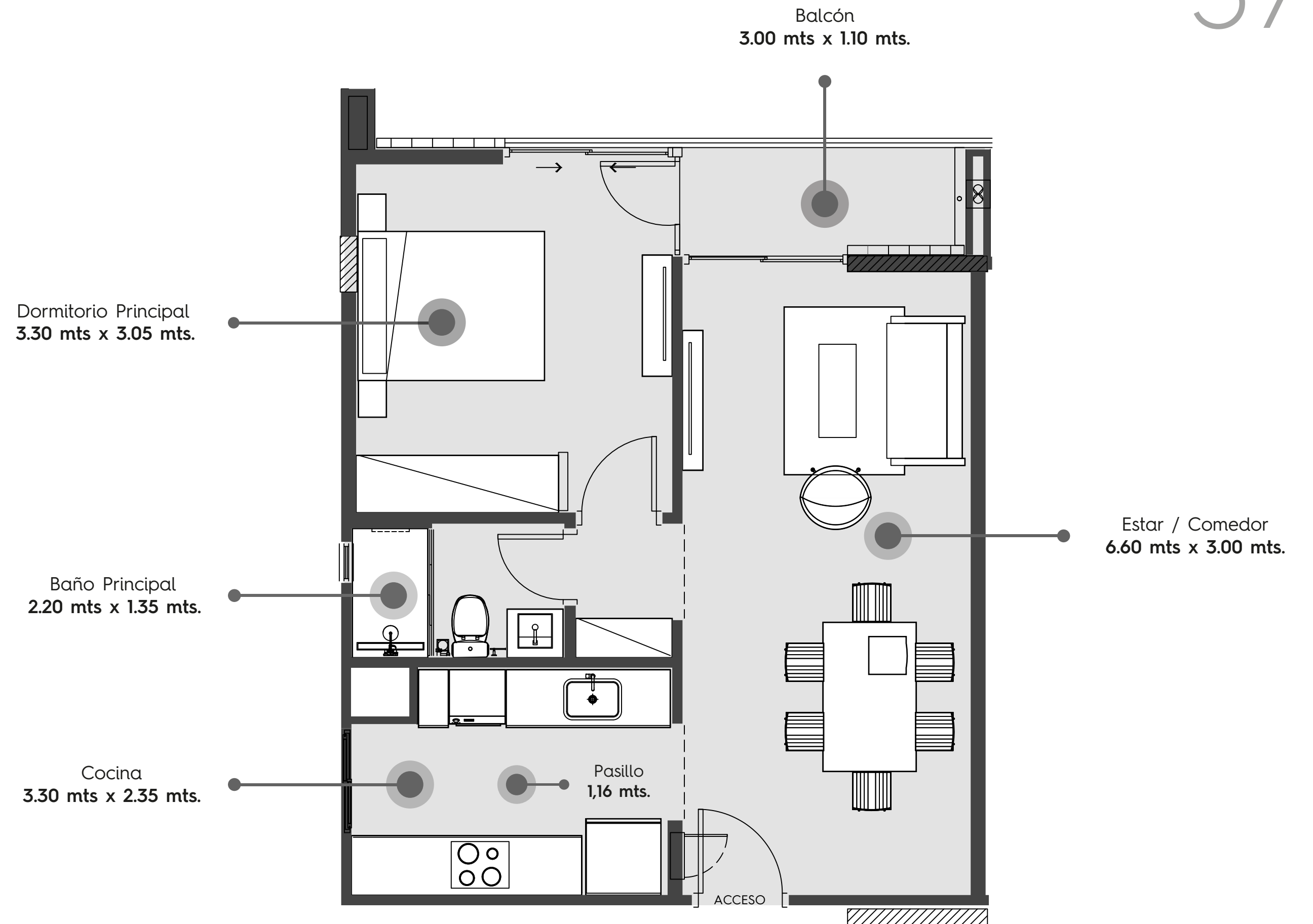
Padre José Félix González



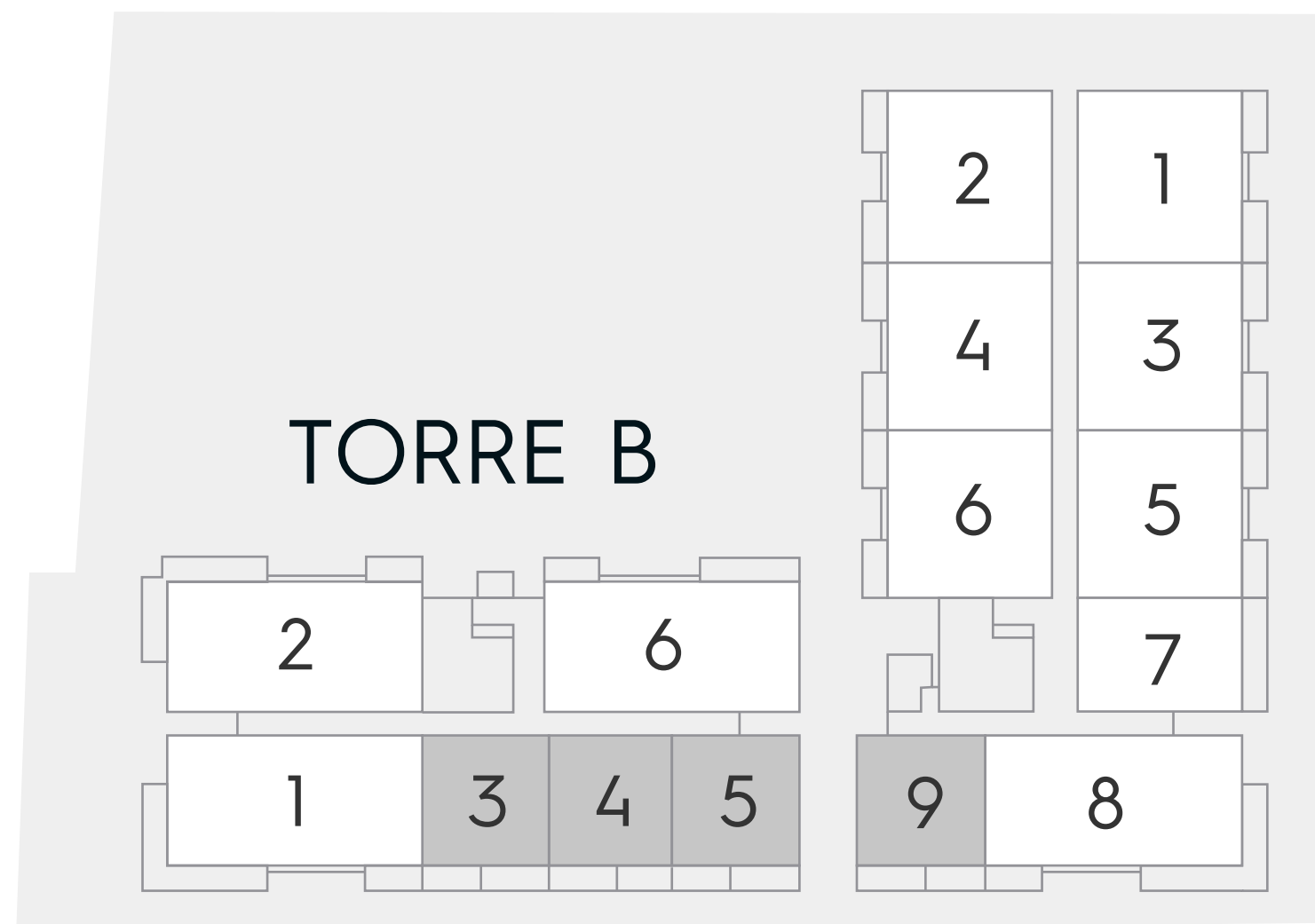
11 DORMITORIO

57M²

- Cocina amoblada con horno, anafe, campana.
- Ambientes climatizados en dormitorios y living.
- Termocalefones, y box de baño con mampara.
- Placares en dormitorio.
- Living comedor.

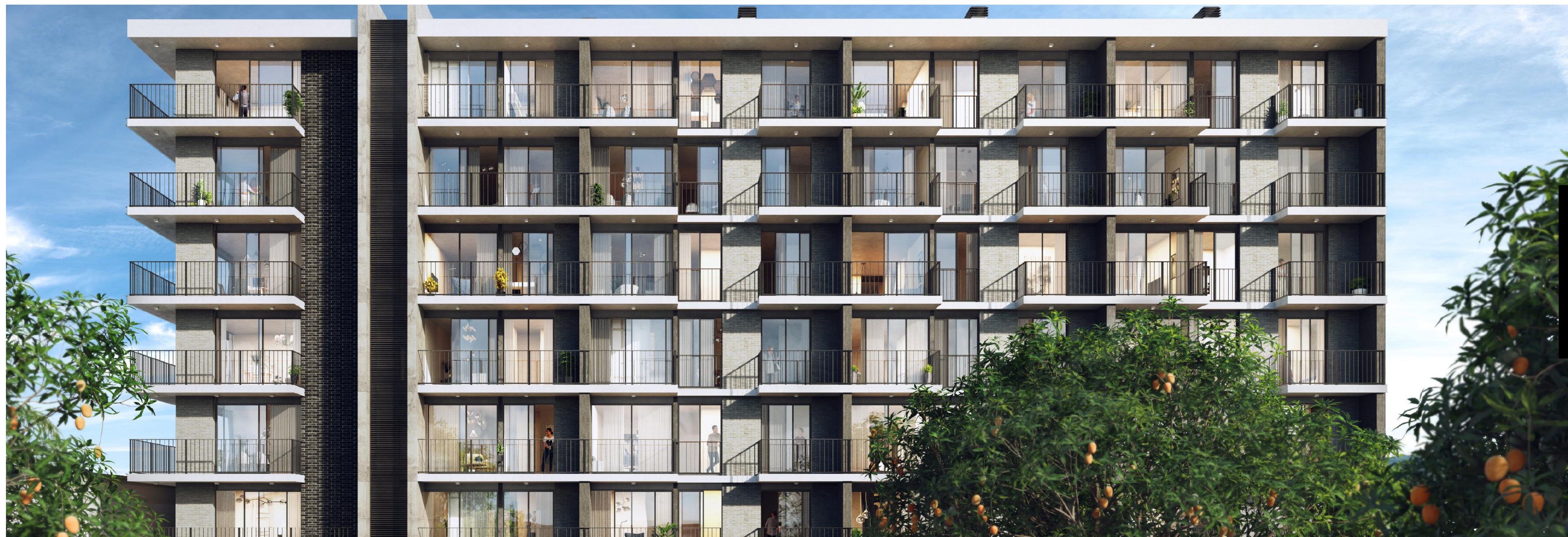


NORTE TORRE A



Padre de la Cruz Ortigoza

SUR



**urban
domus**
urbandomus.com.py

Aviadores del Chaco N° 2581

Edificio Skypark, Torre 2, Piso 18

ventas@urbandomus.com.py

+595 986 700 718

urban domus

Click acá para contactar por

 Whatsapp

Seguinos en:  

#TeVasAQuererQuedar