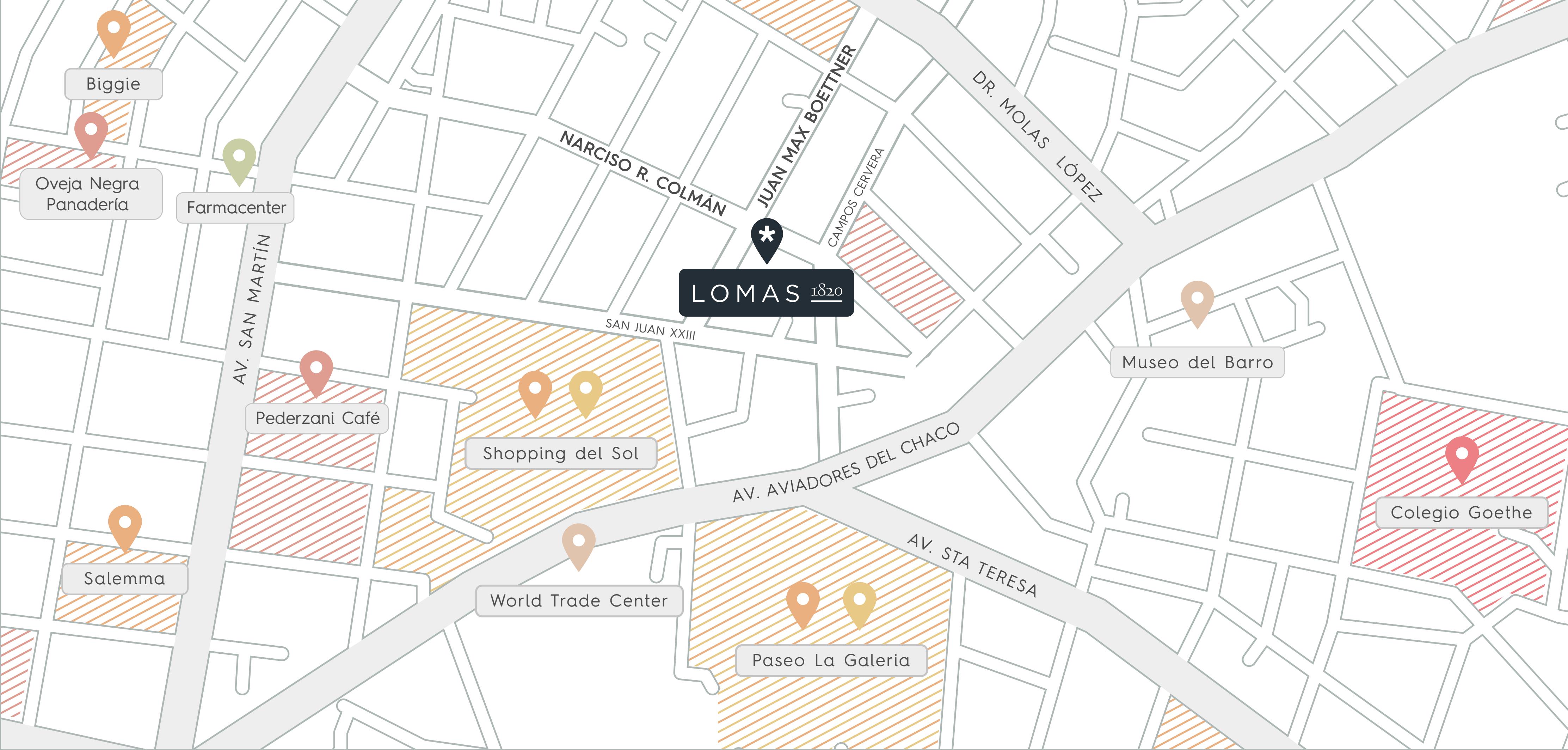


**urban
domus**



LOMAS 1820

ESTAR CERCA DE TODO ES TIEMPO



-  Farmacia
-  Centros Comerciales
-  Supermercados
-  Colegio
-  Restaurantes

EDIFICIO

21 DEPARTAMENTOS | **3** POR PISO

1 TORRE

7 PISOS

GRUPO ELECTRÓGENO

COCINA AMOBLADA Y EQUIPADA CON
ANAFE, HORNO Y CAMPANA

PLACARES EN CADA DORMITORIO

AMBIENTES CLIMATIZADOS

BALCÓN CON PARRILLA

CIRCUITO CERRADO

GENERADOR DE ÁREAS COMUNES



Las imágenes son referenciales y no representan una copia exacta de la realidad*



Las imágenes son referenciales y no representan una copia exacta de la realidad*

SEGURIDAD 24 HS / CÁMARA DE VIDEO VIGILANCIA



Las imágenes son referenciales y no representan una copia exacta de la realidad*

AMENITIES

GIMNASIO

SALA DE CO-WORKING

PISCINA CON SOLARIUM

SAUNA CON VESTUARIO

QUINCHO EQUIPADO CON:
MUEBLES DE COCINA, ANAFE,
CAMPANA, HORNO, PARILLA



Las imágenes son referenciales y no representan una copia exacta de la realidad*

AMENITIES

PISCINA EN LA TERRAZA CON SOLARIUM



QUINCHOS CLIMATIZADOS CON PARRILLA



Las imágenes son referenciales y no representan una copia exacta de la realidad*

Las imágenes son referenciales y no representan una copia exacta de la realidad*



2 Y 3 DORMITORIOS

■ 138 M² | 128 M² | 115 M²

ESPACIOS AMPLIOS Y LUMINOSOS



Las imágenes son referenciales y no representan una copia exacta de la realidad*

COCINAS AMOBLADAS

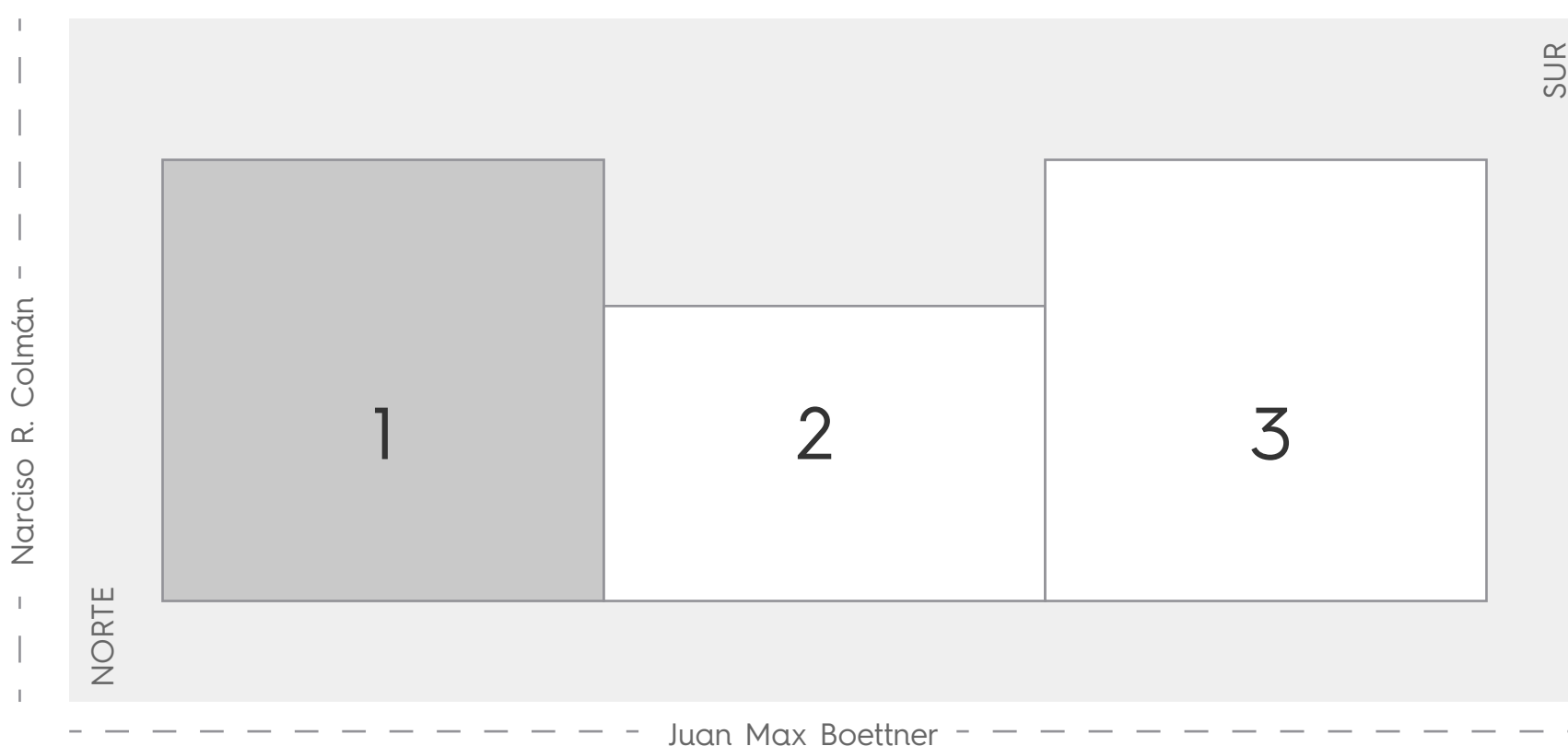
y equipadas con horno, anafe y campana



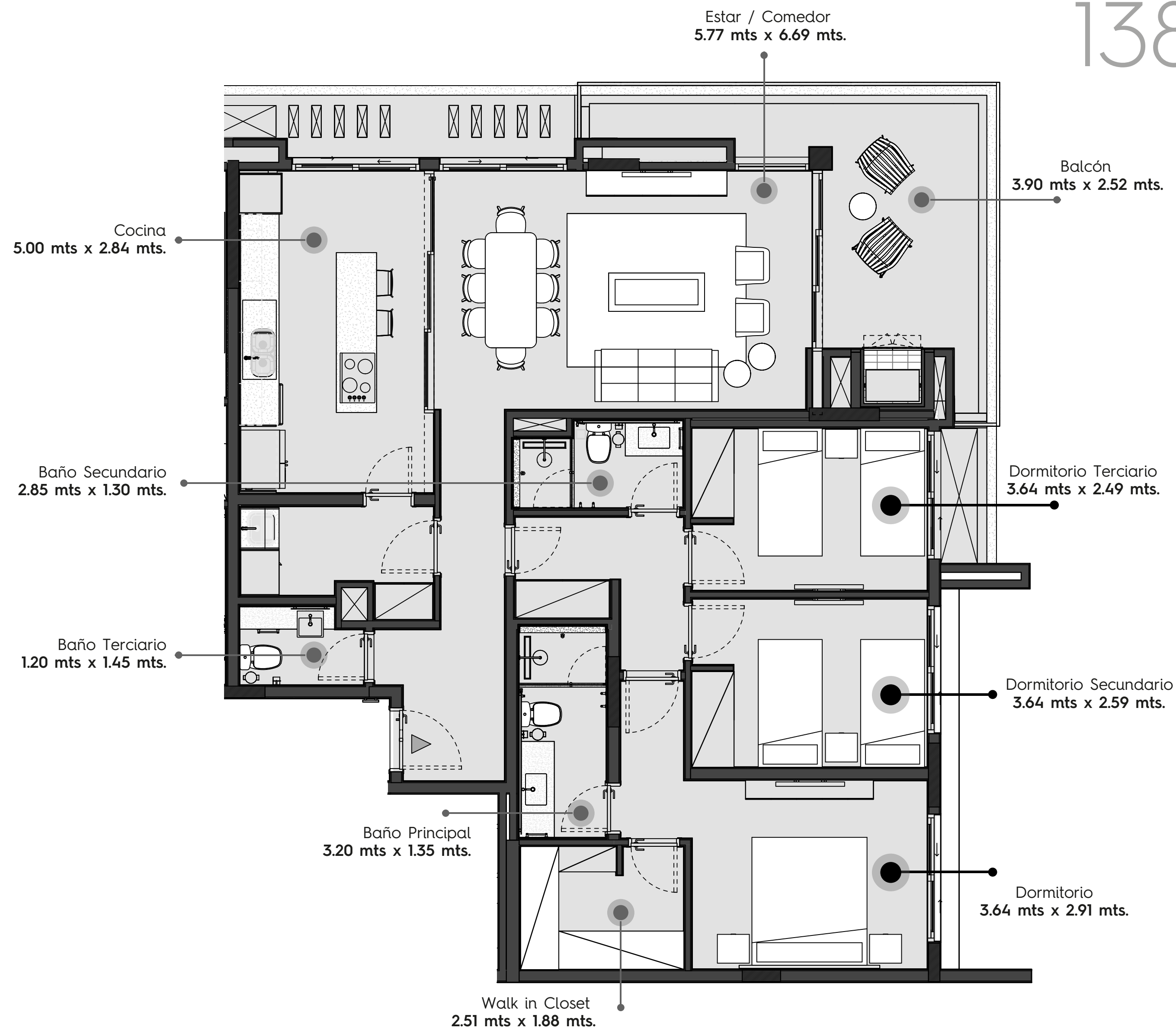
Las imágenes son referenciales y no representan una copia exacta de la realidad*

3 DORMITORIOS

- Cocina amoblada y equipada con horno, anafe y campana.
- Ambientes climatizados en dormitorios y living.
- Temocalefones, espejos y box de baño con mampara.
- Placares en dormitorio.
- Walk in Closet.
- Living comedor.
- Balcón con parrilla.

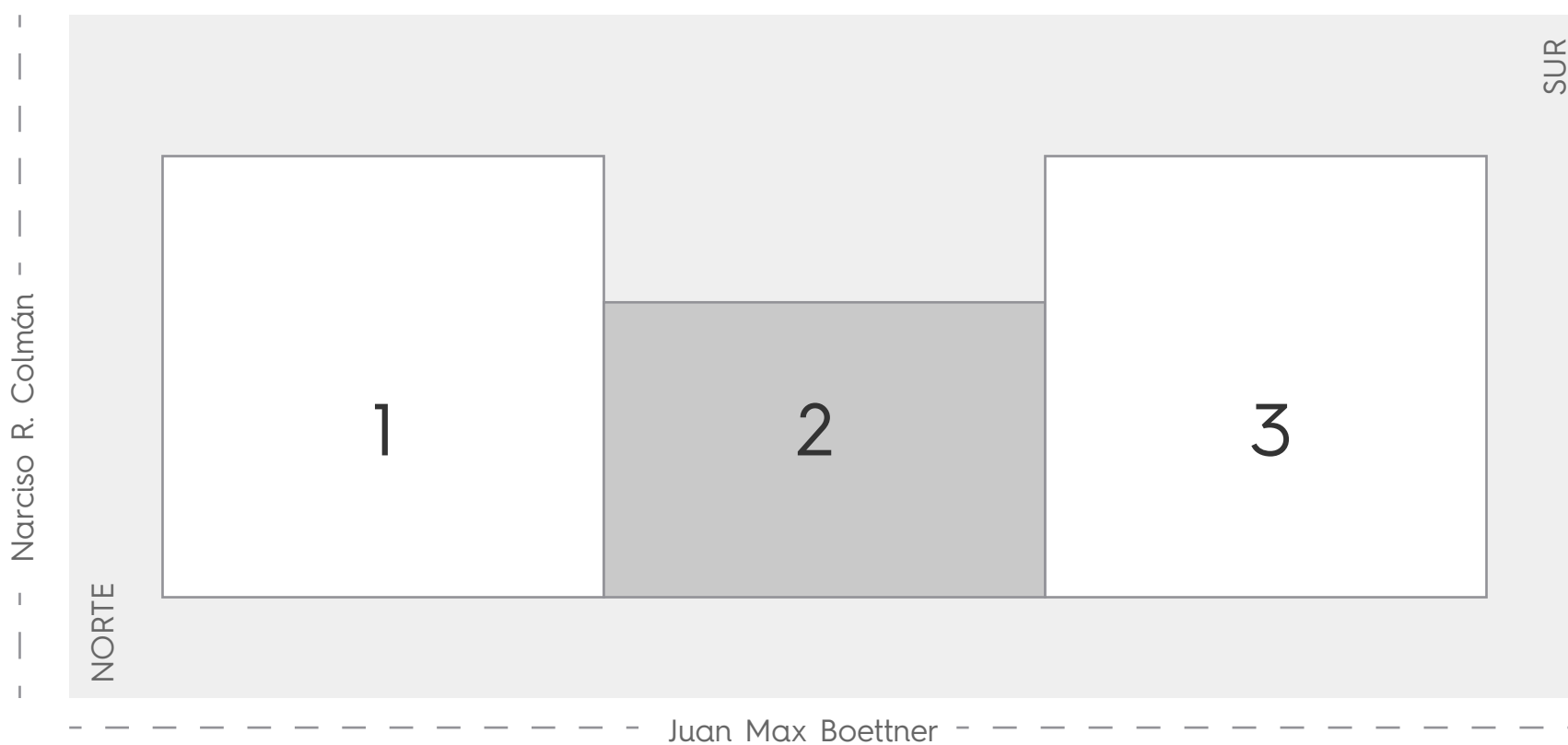


138M²

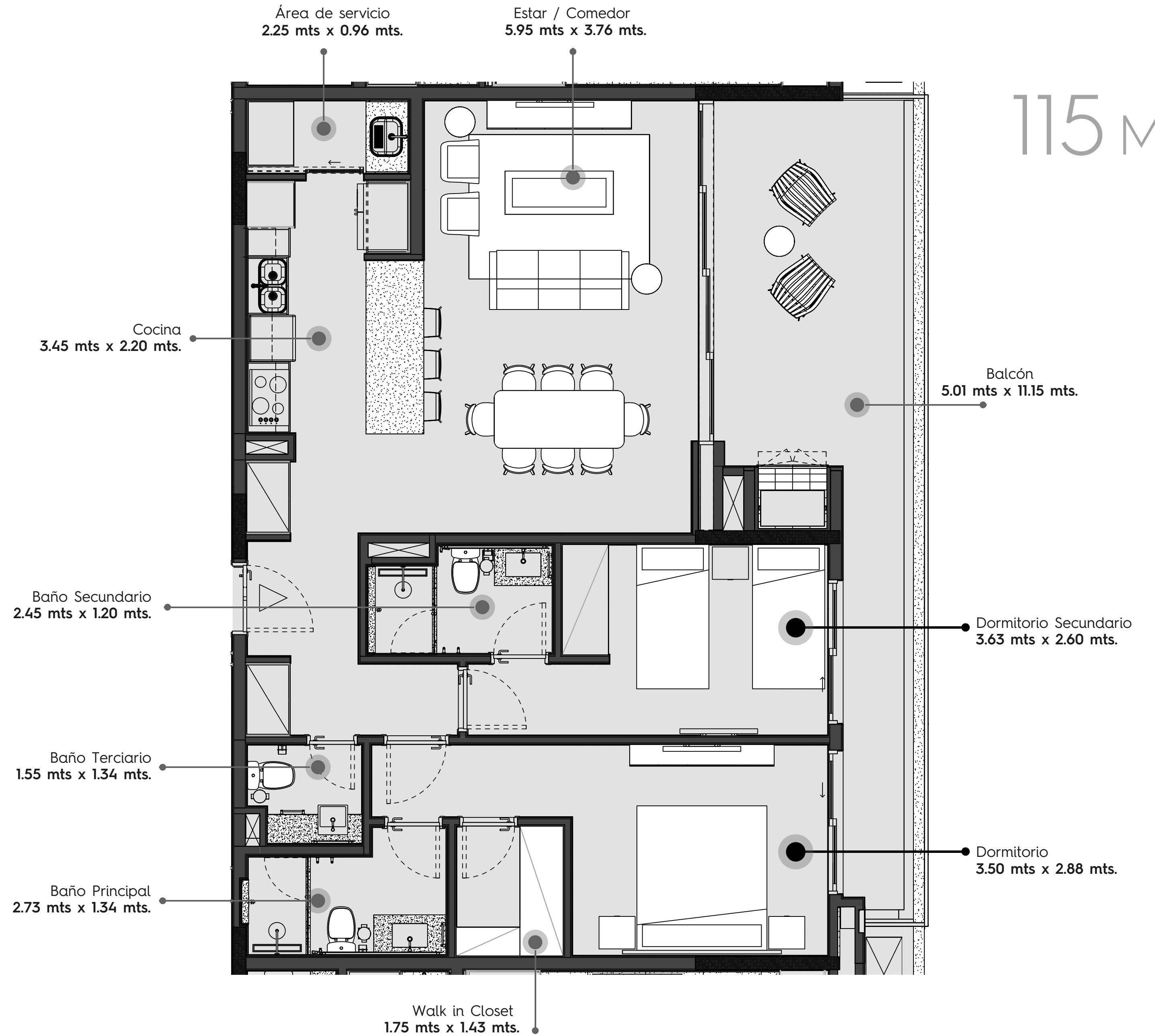


2 DORMITORIOS

- Cocina amoblada y equipada con horno, anafe y campana.
- Ambientes climatizados en dormitorios y living.
- Temocalefones, espejos y box de baño con mampara.
- Placares en dormitorio.
- Walk in Closet.
- Living comedor.
- Balcón con parrilla.



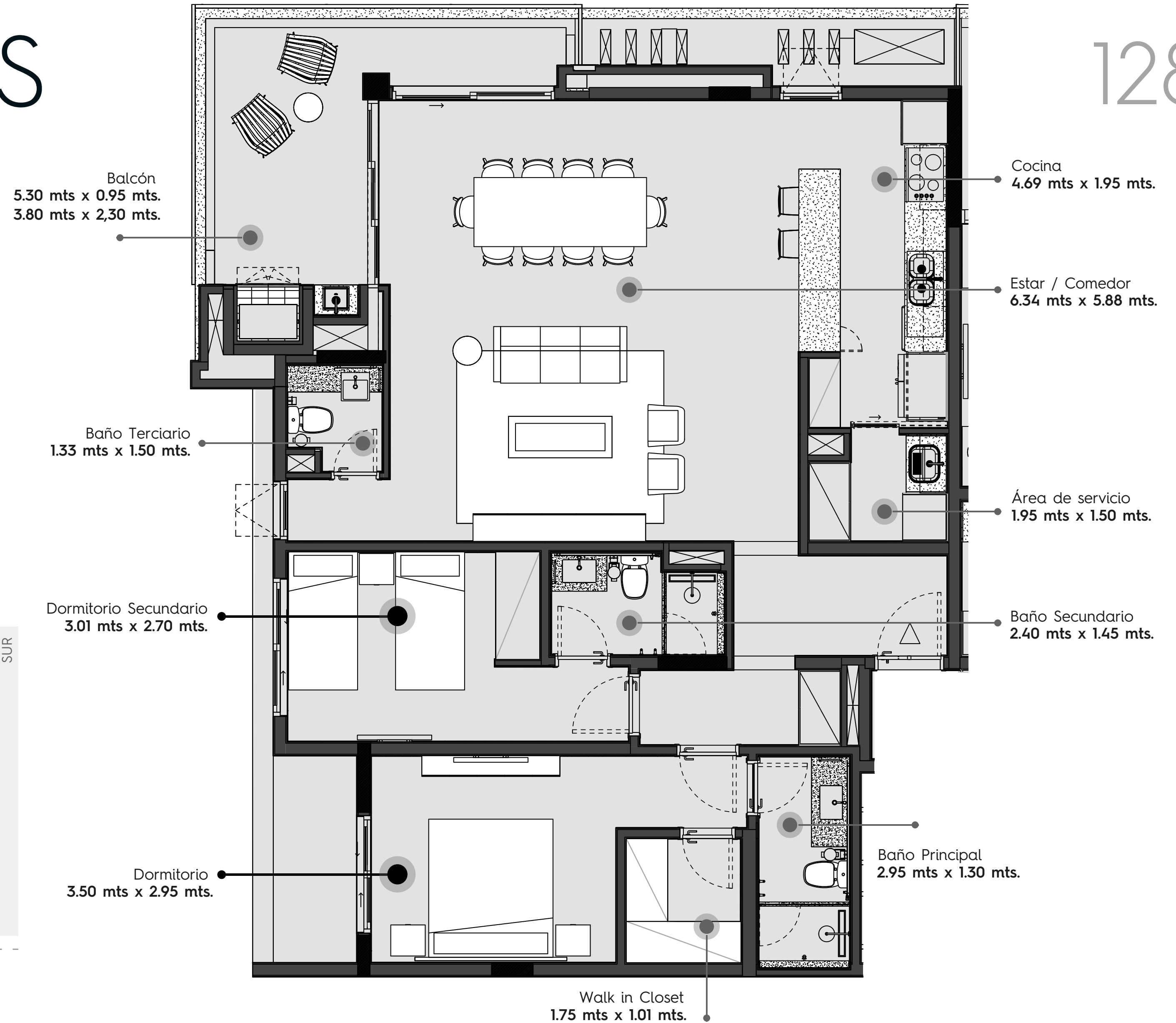
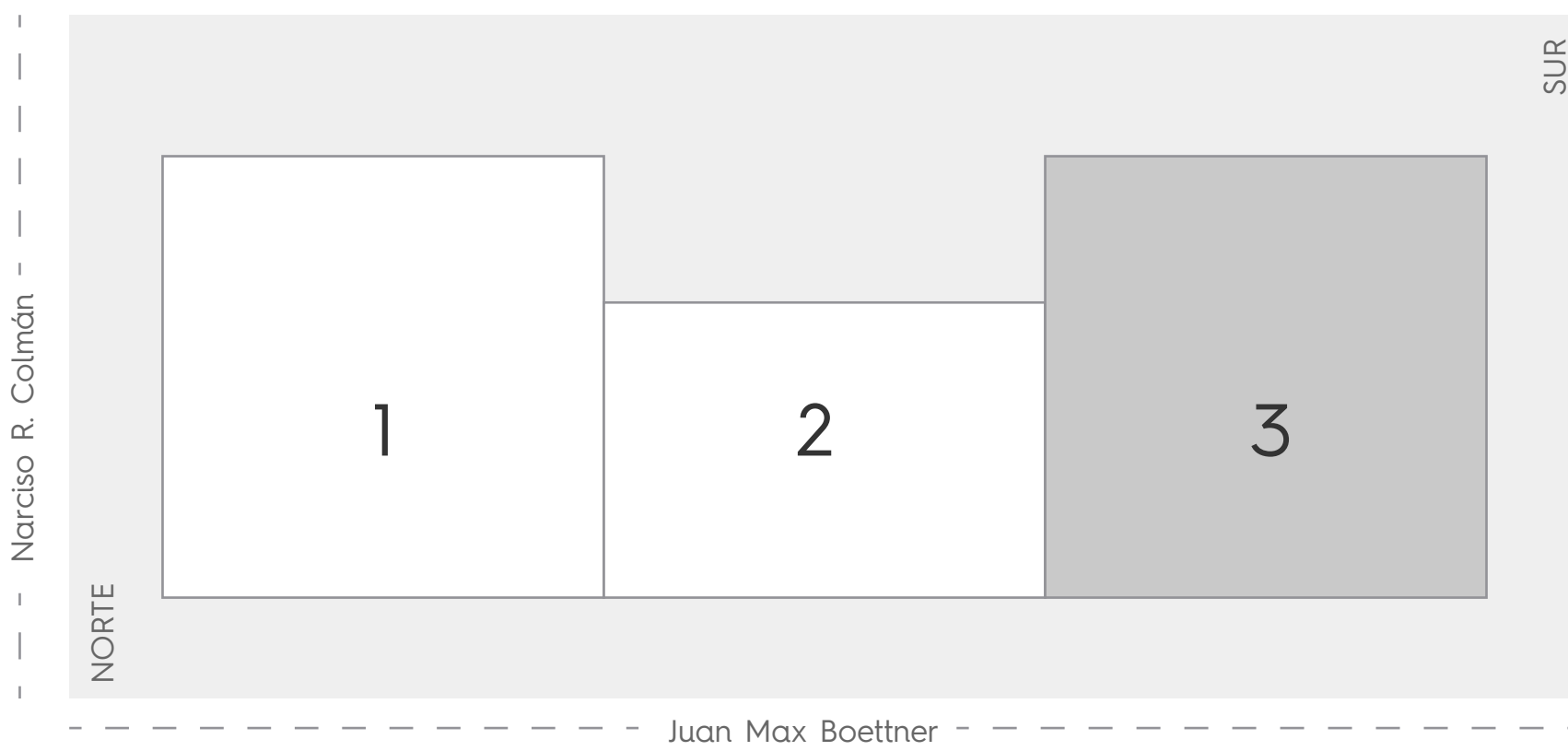
115 M²



2 DORMITORIOS

128 M²

- Cocina amoblada y equipada con horno, anafe y campana.
- Ambientes climatizados en dormitorios y living.
- Temocalefones, espejos y box de baño con mampara.
- Placares en dormitorio.
- Walk in Closet.
- Living comedor.
- Balcón con parrilla.





**urban
domus**
urbandomus.com.py

Aviadores del Chaco N° 2581

Edificio Skypark, Torre 2, Piso 18

ventas@urbandomus.com.py

+595 986 700 718

urban domus

Click acá para contactar por

 Whatsapp

Seguinos en:  

#TeVasAQuererQuedar