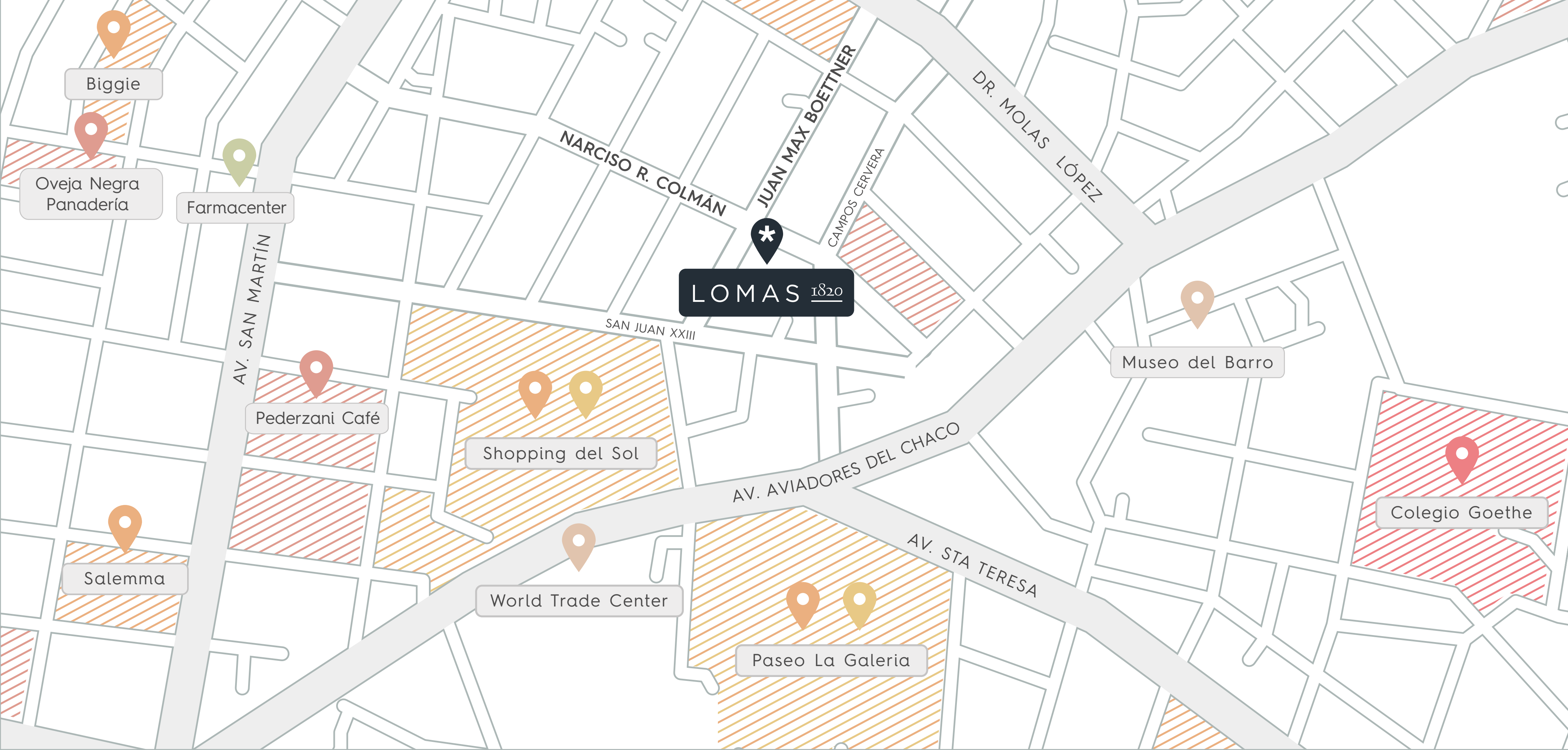


**urban  
domus**



**LOMAS 1820**

# ESTAR CERCA DE TODO ES TIEMPO



-  Farmacia
-  Centros Comerciales
-  Supermercados
-  Colegio
-  Restaurantes

# EDIFICIO

**21** DEPARTAMENTOS | **3** POR PISO

---

**1** TORRE

---

**7** PISOS

---

GRUPO ELECTRÓGENO

COCINA AMOBLADA Y EQUIPADA CON  
ANAFE, HORNO Y CAMPANA

PLACARES EN CADA DORMITORIO

AMBIENTES CLIMATIZADOS

BALCÓN CON PARRILLA

CIRCUITO CERRADO

GENERADOR DE ÁREAS COMUNES

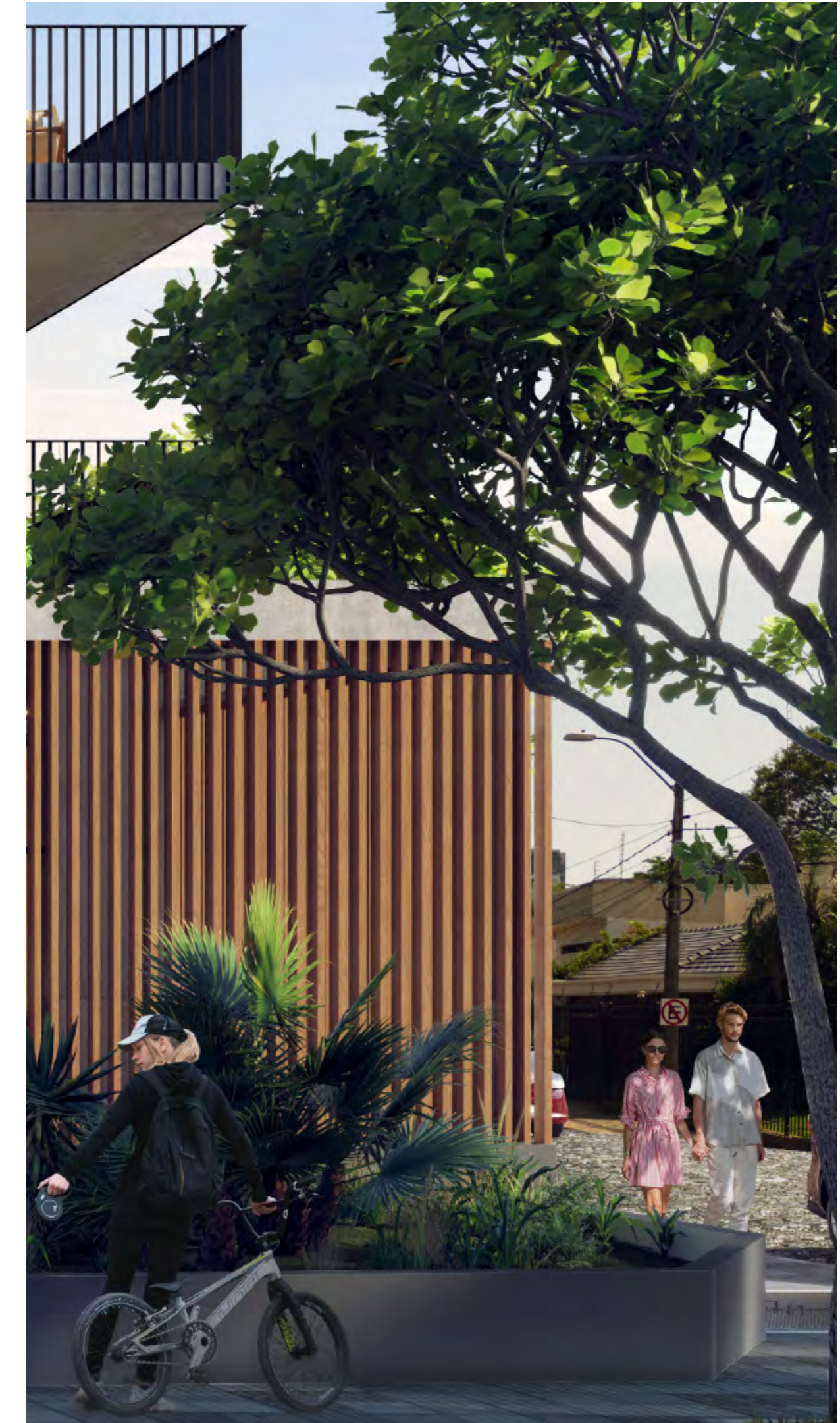


Las imágenes son referenciales y no representan una copia exacta de la realidad\*



Las imágenes son referenciales y no representan una copia exacta de la realidad\*

SEGURIDAD 24 HS / CÁMARA DE VIDEO VIGILANCIA



Las imágenes son referenciales y no representan una copia exacta de la realidad\*

# AMENITIES

GIMNASIO

SALA DE CO-WORKING

PISCINA CON SOLARIUM

SAUNA CON VESTUARIO

QUINCHO EQUIPADO CON:  
MUEBLES DE COCINA, ANAFE,  
CAMPANA, HORNO, PARILLA



Las imágenes son referenciales y no representan una copia exacta de la realidad\*

# AMENITIES

PISCINA EN LA TERRAZA CON SOLARIUM



QUINCHOS CLIMATIZADOS CON PARRILLA



Las imágenes son referenciales y no representan una copia exacta de la realidad\*

Las imágenes son referenciales y no representan una copia exacta de la realidad\*



# 2 Y 3 DORMITORIOS

■ 138 M<sup>2</sup> | 128 M<sup>2</sup> | 115 M<sup>2</sup>



# ESPACIOS AMPLIOS Y LUMINOSOS



Las imágenes son referenciales y no representan una copia exacta de la realidad\*

# COCINAS AMOBLADAS

y equipadas con horno, anafe y campana

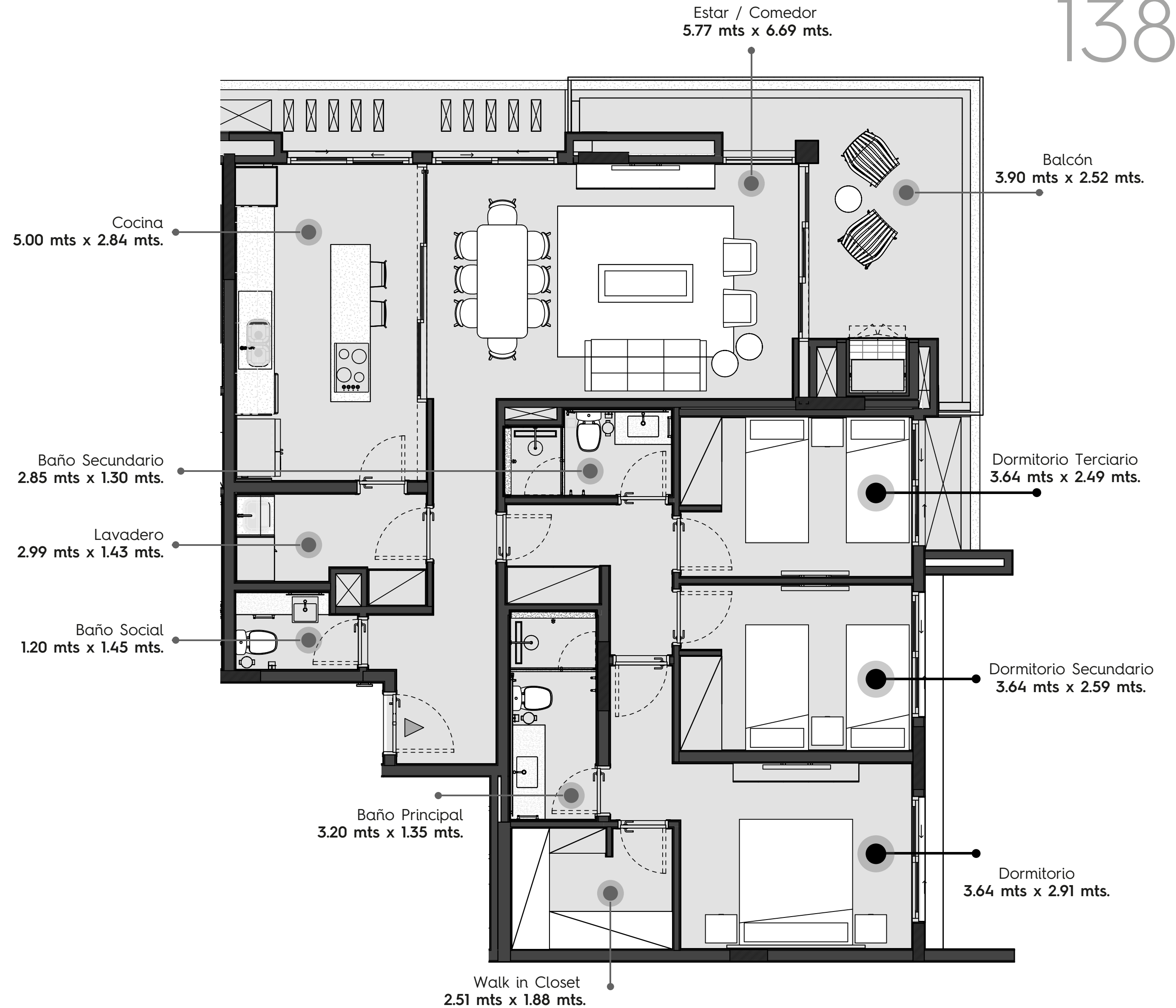
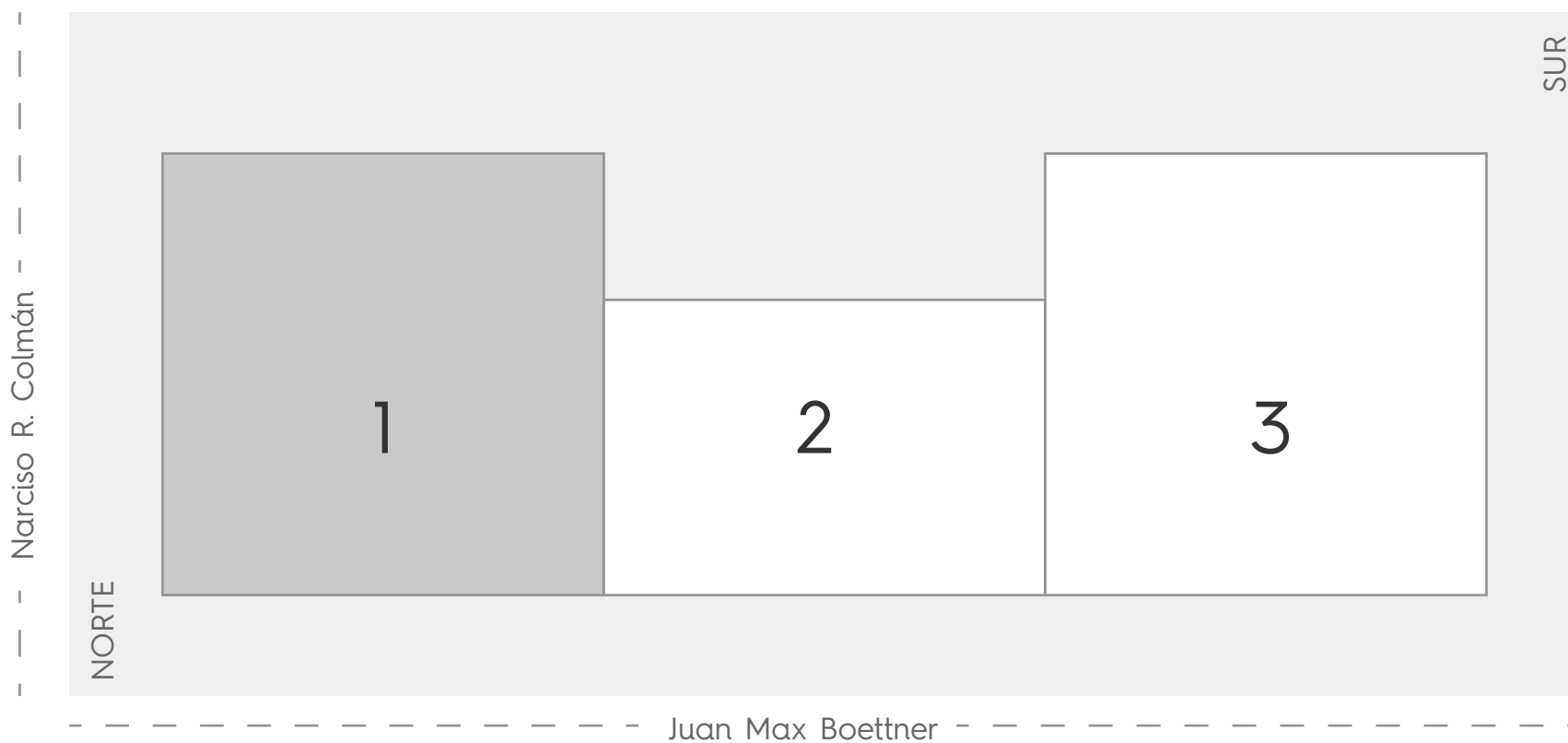


Las imágenes son referenciales y no representan una copia exacta de la realidad\*

# 3 DORMITORIOS

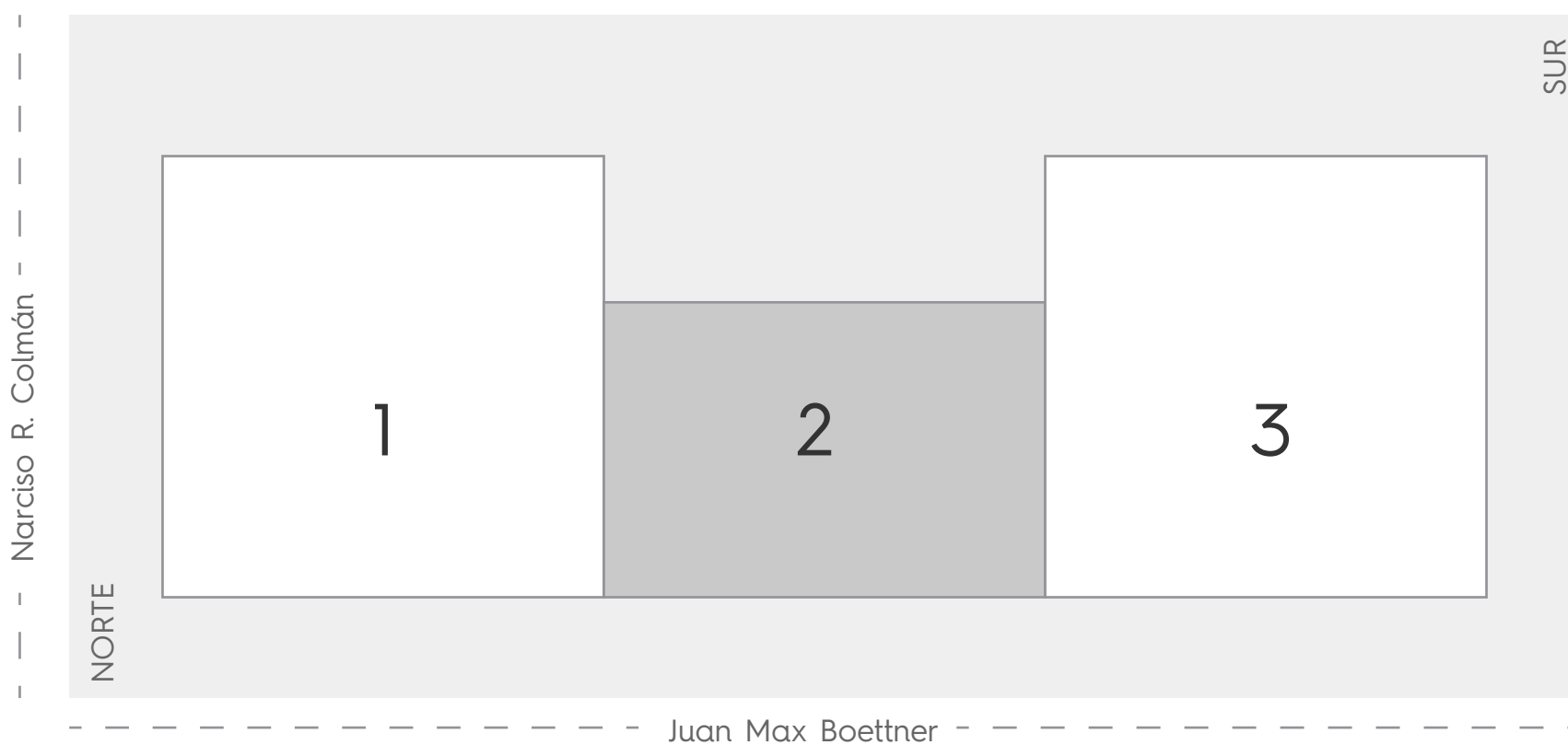
138M<sup>2</sup>

- Cocina amoblada y equipada con horno, anafe y campana.
- Ambientes climatizados en dormitorios y living.
- Temocalefones, espejos y box de baño con mampara.
- Placares en dormitorio.
- Walk in Closet.
- Living comedor.
- Balcón con parrilla.

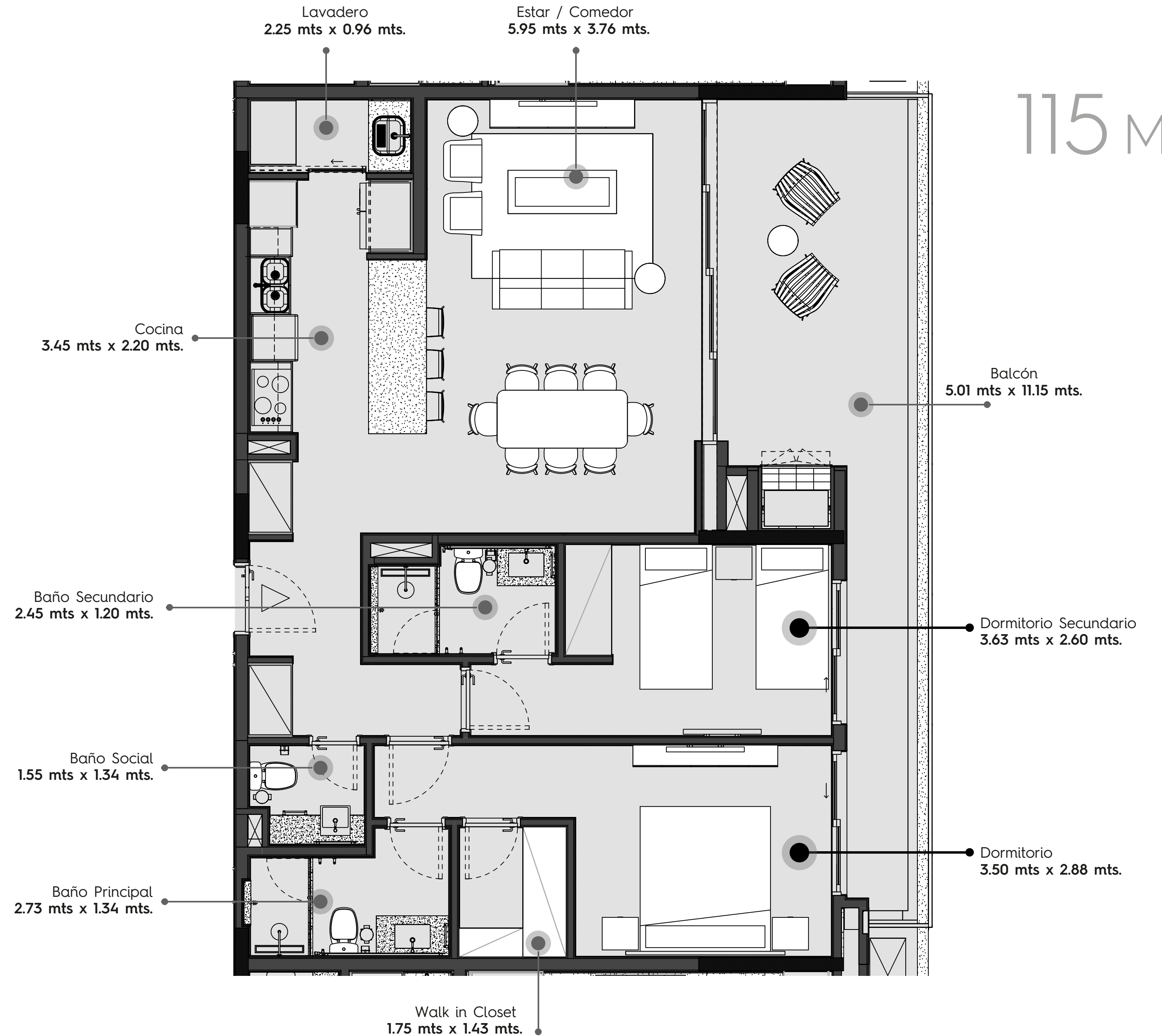


# 2 DORMITORIOS

- Cocina amoblada y equipada con horno, anafe y campana.
- Ambientes climatizados en dormitorios y living.
- Temocalefones, espejos y box de baño con mampara.
- Placares en dormitorio.
- Walk in Closet.
- Living comedor.
- Balcón con parrilla.



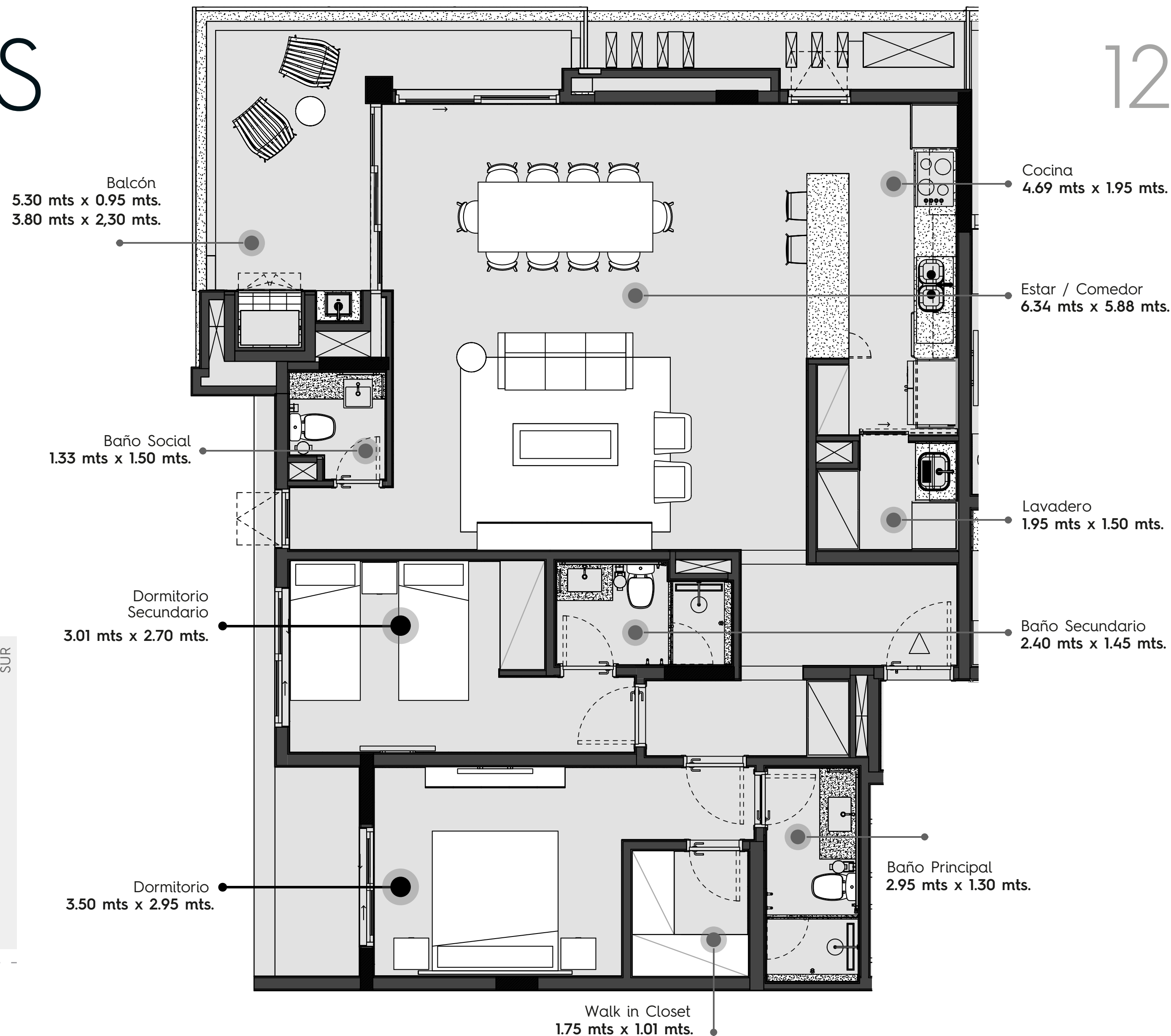
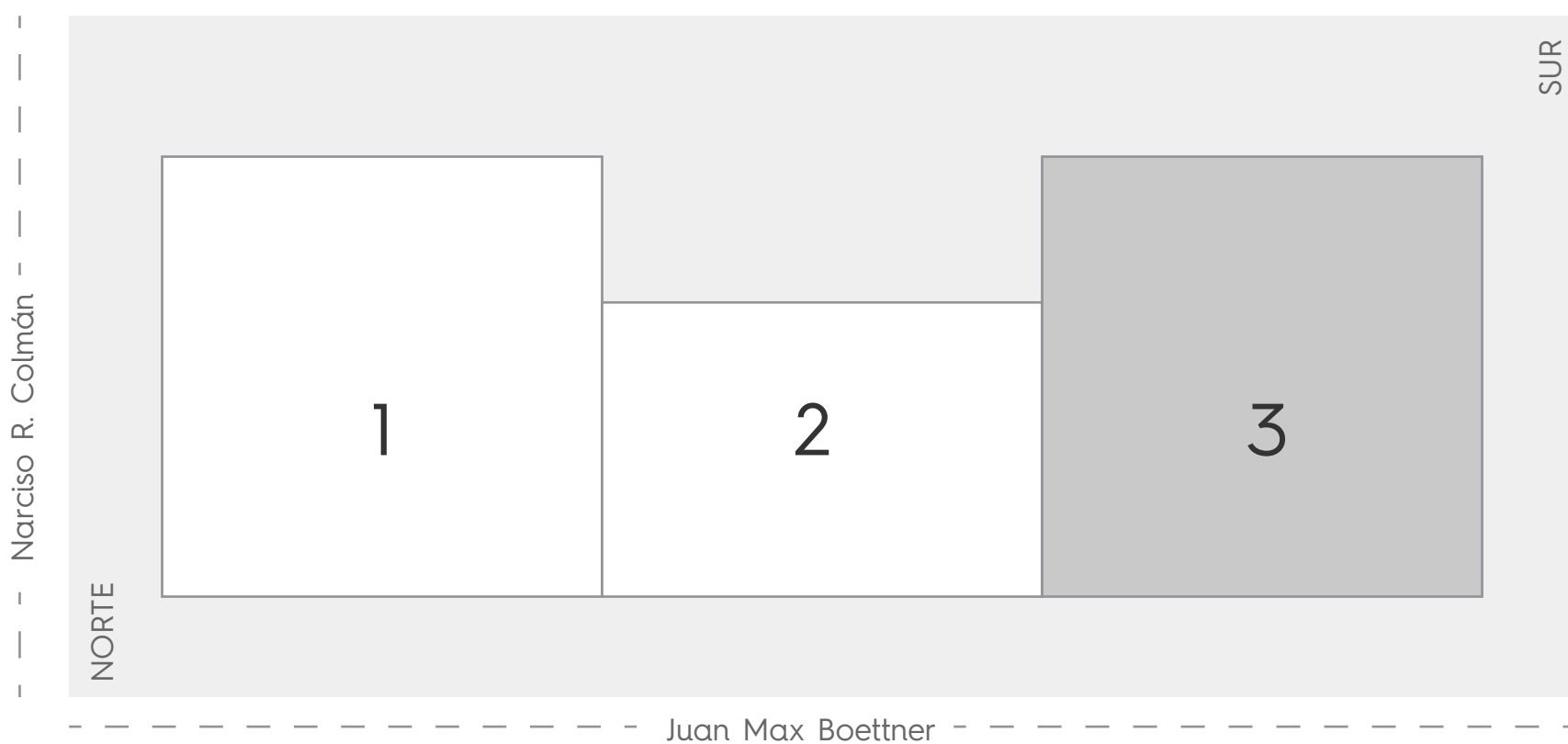
115 M<sup>2</sup>



# 2 DORMITORIOS

128 M<sup>2</sup>

- Cocina amoblada y equipada con horno, anafe y campana.
- Ambientes climatizados en dormitorios y living.
- Temocalefones, espejos y box de baño con mampara.
- Placares en dormitorio.
- Walk in Closet.
- Living comedor.
- Balcón con parrilla.





**urban  
domus**  
urbandomus.com.py

**Aviadores del Chaco N° 2581**

Edificio Skypark, Torre 2, Piso 18

[ventas@urbandomus.com.py](mailto:ventas@urbandomus.com.py)

📞 +595 986 700 718

# urban domus

Click acá para contactar por

 Whatsapp

Seguinos en:  

*#TeVasAQuererQuedar*