

NUEVO PROYECTO

MONOAMBIENTE,

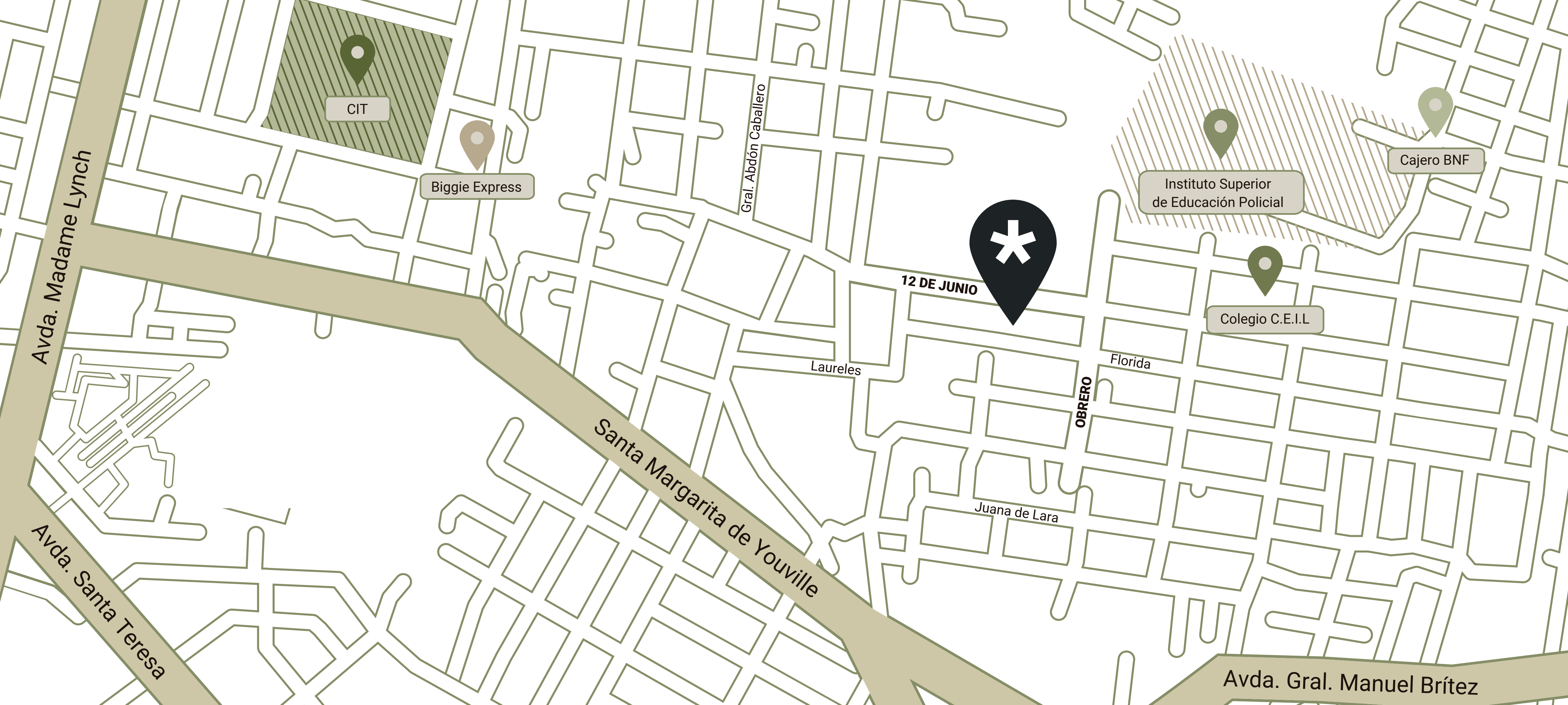
1y2
DORMITORIOS



**urban
domus**

Invertí en lo que importa.
Invertí en tu vida.

urban
CUMBRES



12 De Junio casi Obrero
Barrio Campo Grande
Luque | Paraguay

 Zona CIT

urban
CUMBRES



4

TORRES

5

PISOS

CARACTERÍSTICAS GENERALES POR TORRE

- 2 Ascensores
- Generador para áreas comunes
- Circuito cerrado
- Portería con depósito de delivery
- Área de servicio
- Sala de basura

El extenso terreno de **12.000 m²** y más de **3.000 m²** de áreas libres, preservando los árboles del lugar.



Las imágenes son referenciales y no representan una copia exacta de la realidad*




AMENITIES

POR TORRE

- Gimnasio
- Quincho equipado

GENERALES

- 2 piscinas
- Solarium



QUINCHO
EQUIPADO

Las imágenes son referenciales y no representan una copia exacta de la realidad*

GIMNASIO EQUIPADO

Las imágenes son referenciales y no representan una copia exacta de la realidad*



Las imágenes son referenciales y no representan una copia exacta de la realidad*



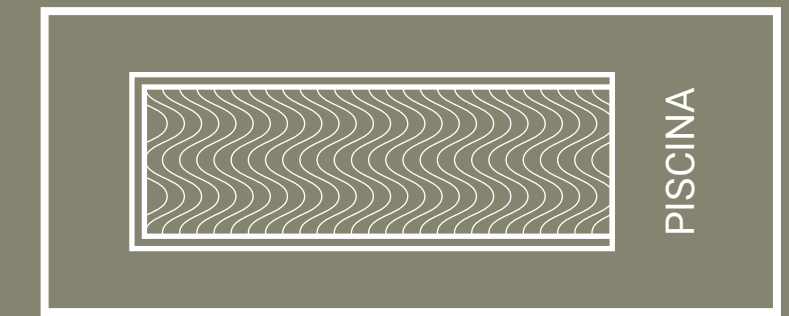
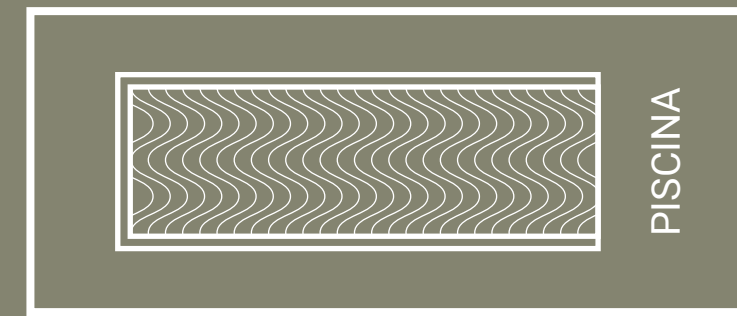
TORRE D

7	6	5	4	3	2	1
8						16
9	10	11	12	13	14	15

TORRE B

7	6	5	4	3	2	1
8						16
9	10	11	12	13	14	15

PLANTA TIPO



TORRES A | C
1 y 2 DORMITORIOS

40M² | 45M² | 65M²

6	5	4	3	2	1	
7						14
8	9	10	11	12	13	

6	5	4	3	2	1	
7						14
8	9	10	11	12	13	

TORRE C

TORRE A

1 DORMITORIO

40 M²

I Características

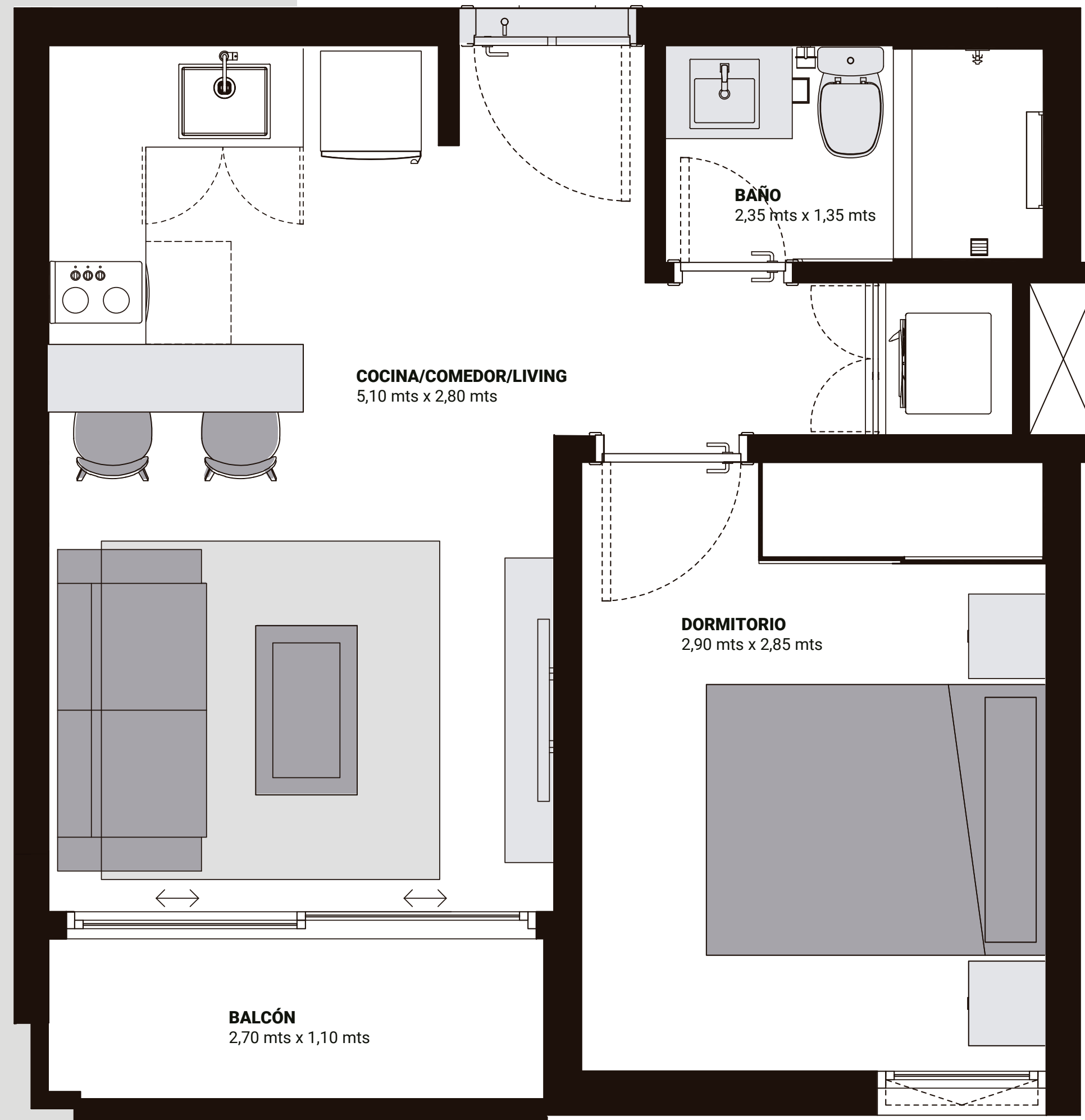
- 1 dormitorio
- 1 Baño
- Cocina
- Living
- Comedor
- Balcón

I Equipamiento

- Cocina amoblada y equipada con horno, anafe y campana
- Ambientes climatizados en dormitorio y living
- Termocalefones, espejos y box de baño con mampara
- Placar en dormitorio

	5	4	3	2	
	9	10	11	12	

12 de Junio



I Torres

A | C

1 DORMITORIO

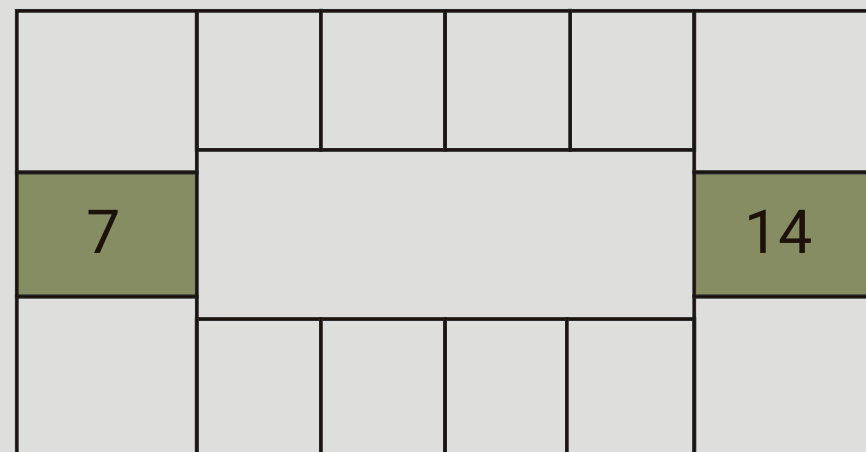
45 M²

I Características

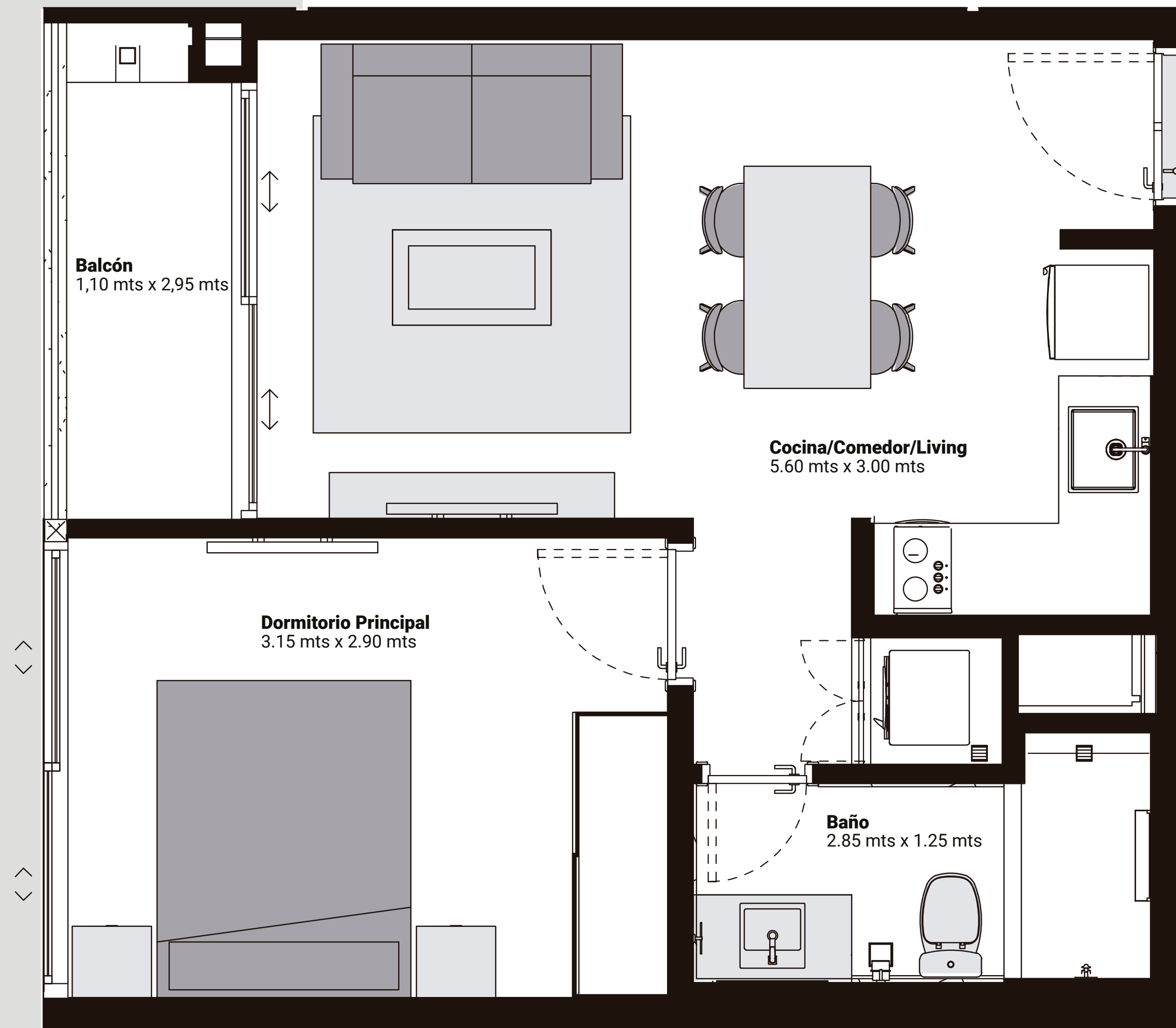
- 1 dormitorio
- 1 Baño
- Cocina
- Living
- Comedor
- Balcón

I Equipamiento

- Cocina amoblada y equipada con horno, anafe y campana
- Ambientes climatizados en dormitorio y living
- Termocalefones, espejos y box de baño con mampara
- Placar en dormitorio



12 de Junio



I Torres

A | C

2 DORMITORIOS

65 M²

I Características

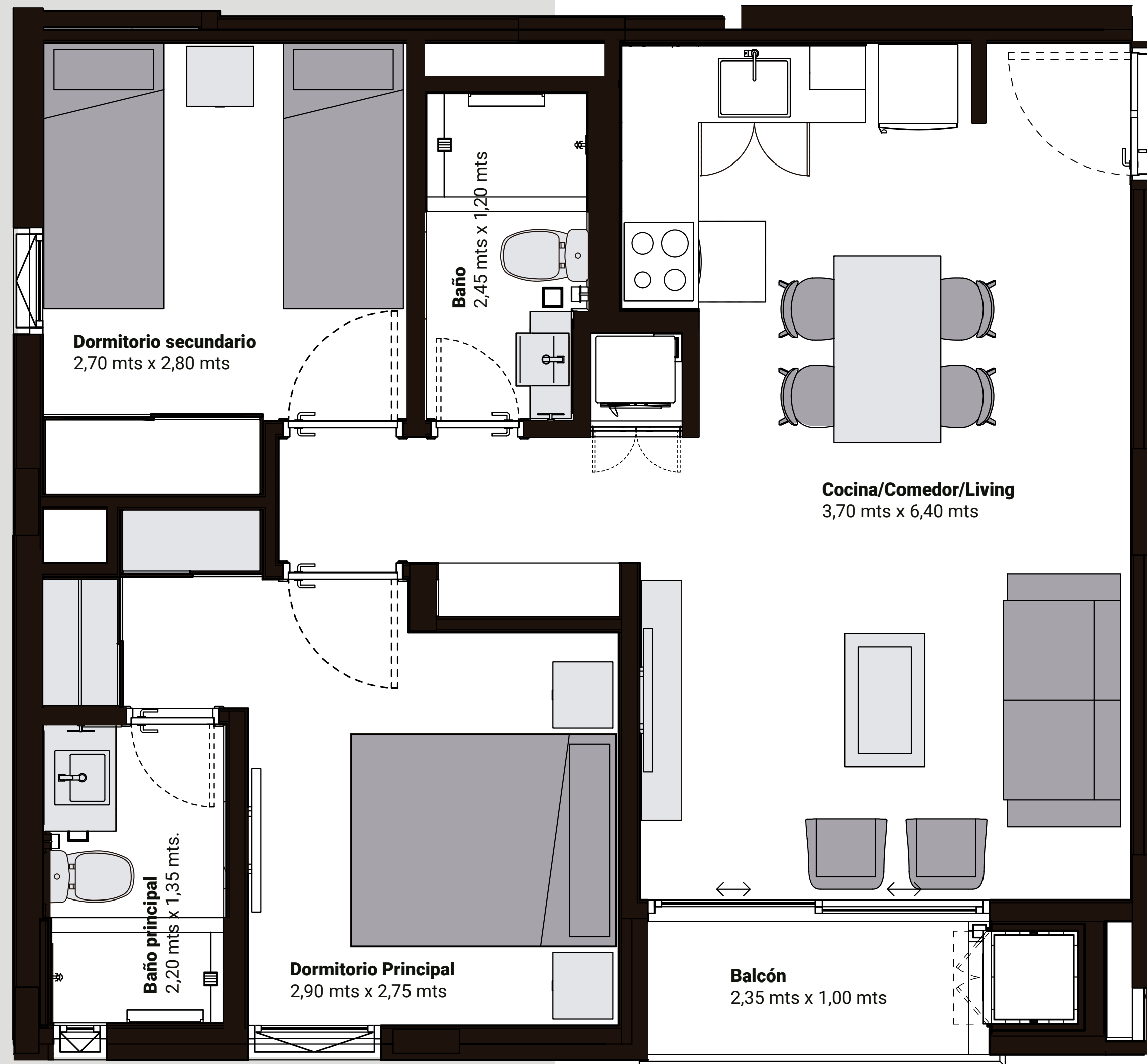
- 2 dormitorios
- 2 Baños
- Cocina
- Living
- Comedor
- Balcón

I Equipamiento

- Cocina amoblada y equipada con horno, anafe y campana
- Ambientes climatizados en dormitorios y living
- Termocalefones, espejos y box de baño con mampara
- Placares en dormitorios
- Balcón con parrilla

6					1
8					13

12 de Junio



I Torres

A | C



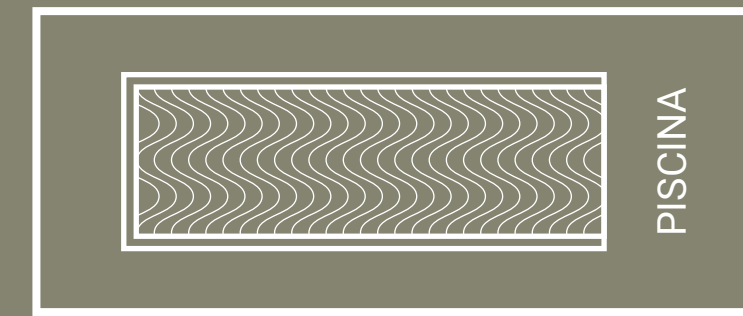
TORRES B | D
 MONOAMBIENTE,
 1 y 2 DORMITORIOS

30M² | 40M² | 45M² | 65M²

PLANTA TIPO

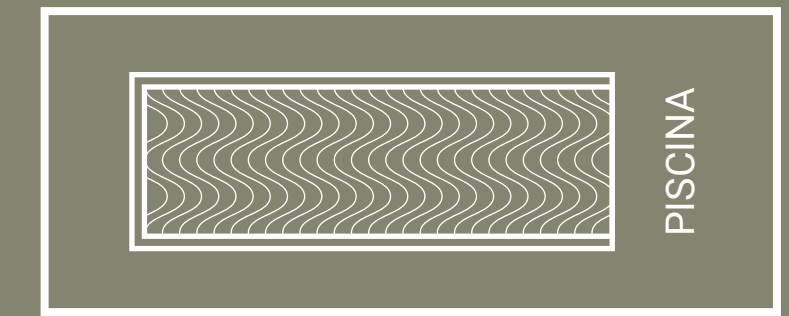
TORRE D

7	6	5	4	3	2	1
8						16
9	10	11	12	13	14	15



TORRE B

7	6	5	4	3	2	1
8						16
9	10	11	12	13	14	15



6	5	4	3	2	1	
7						14
8	9	10	11	12	13	

TORRE C

6	5	4	3	2	1	
7						14
8	9	10	11	12	13	

TORRE A

MONOAMBIENTE

30 M²

I Características

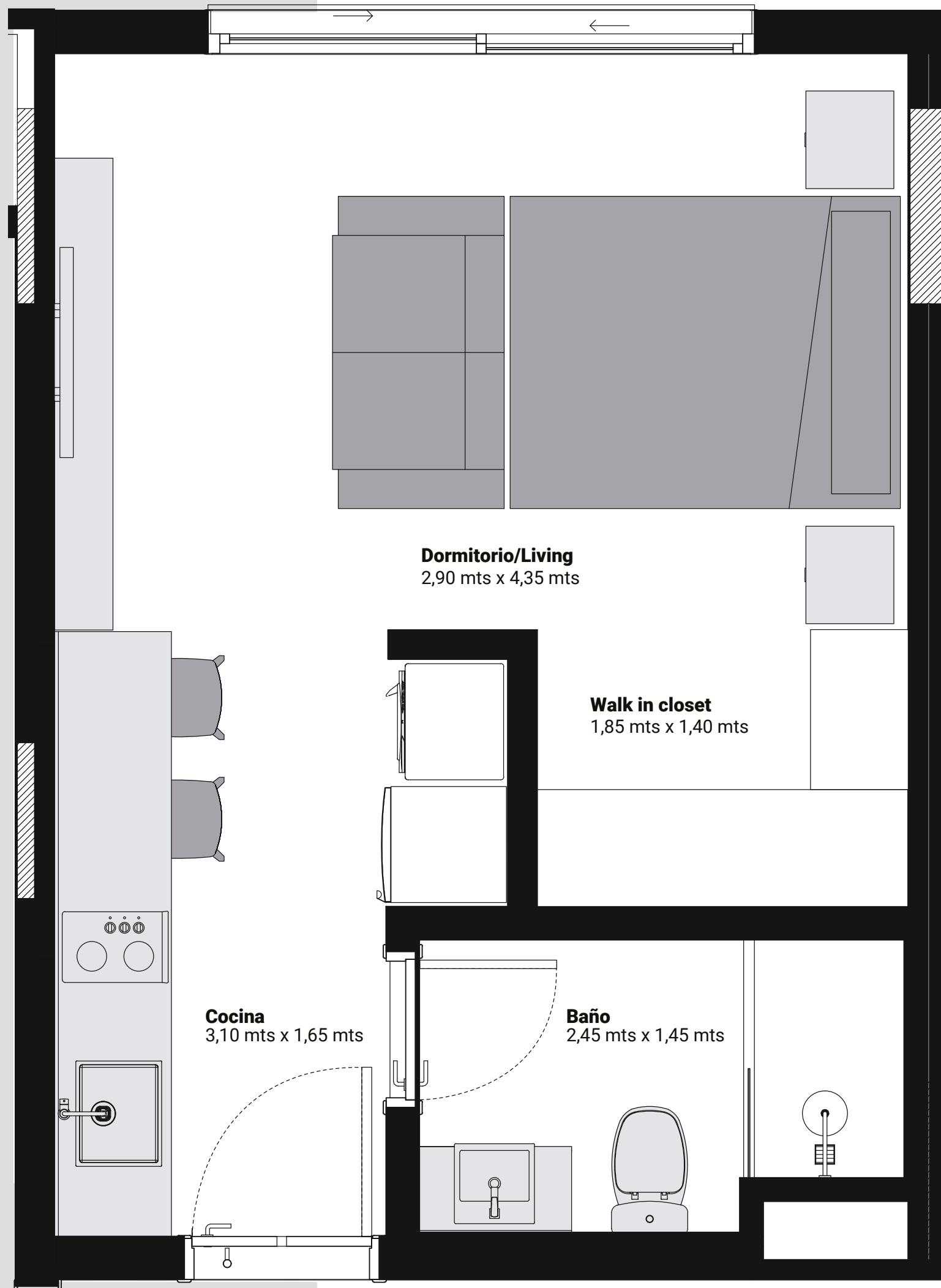
- 1 dormitorio
- 1 Baño
- Living
- Comedor

I Equipamiento

- Cocina amoblada y equipada con horno, anafe y campana
- Ambientes climatizados en dormitorio y living
- Termocalefones, espejos y box de baño con mampara
- Placar en dormitorio



12 de Junio



I Torres

B | D

1 DORMITORIO

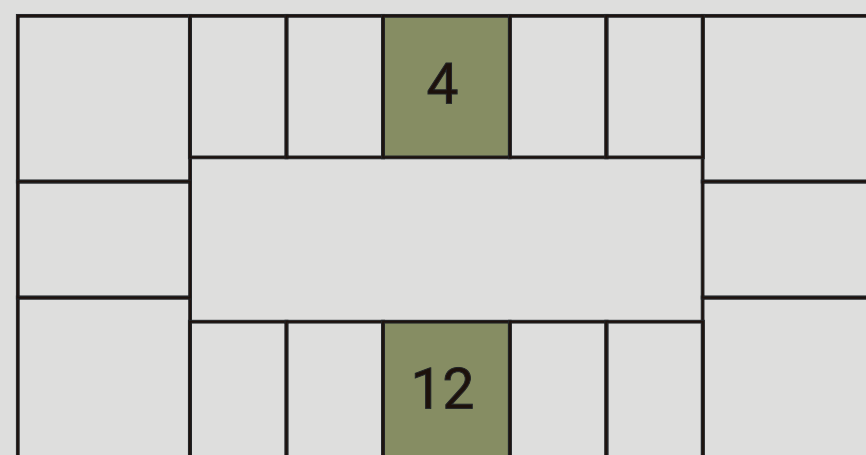
40 M²

I Características

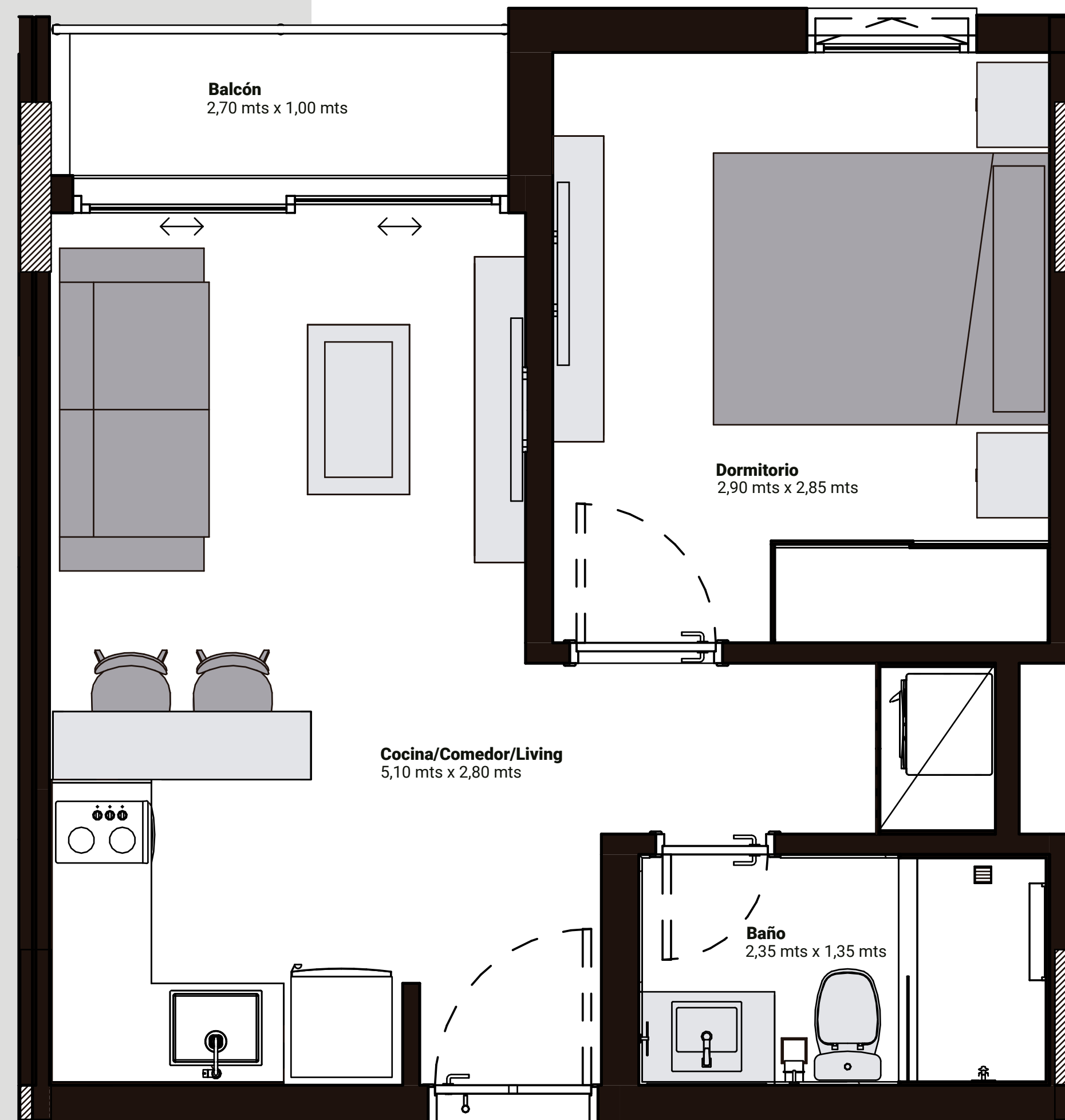
- 1 dormitorio
- 1 Baño
- Cocina
- Living
- Comedor
- Balcón

I Equipamiento

- Cocina amoblada y equipada con horno, anafe y campana
- Ambientes climatizados en dormitorio y living
- Termocalefones, espejos y box de baño con mampara
- Placar en dormitorio



12 de Junio



I Torres

B | D

1 DORMITORIO

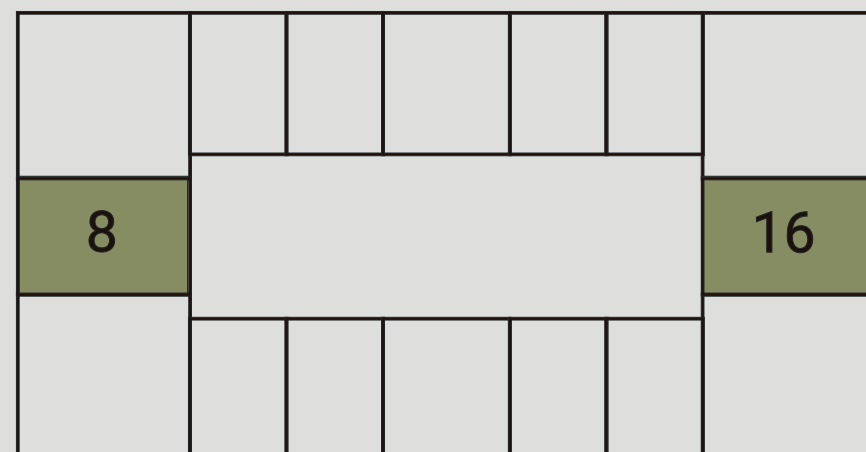
45 M²

I Características

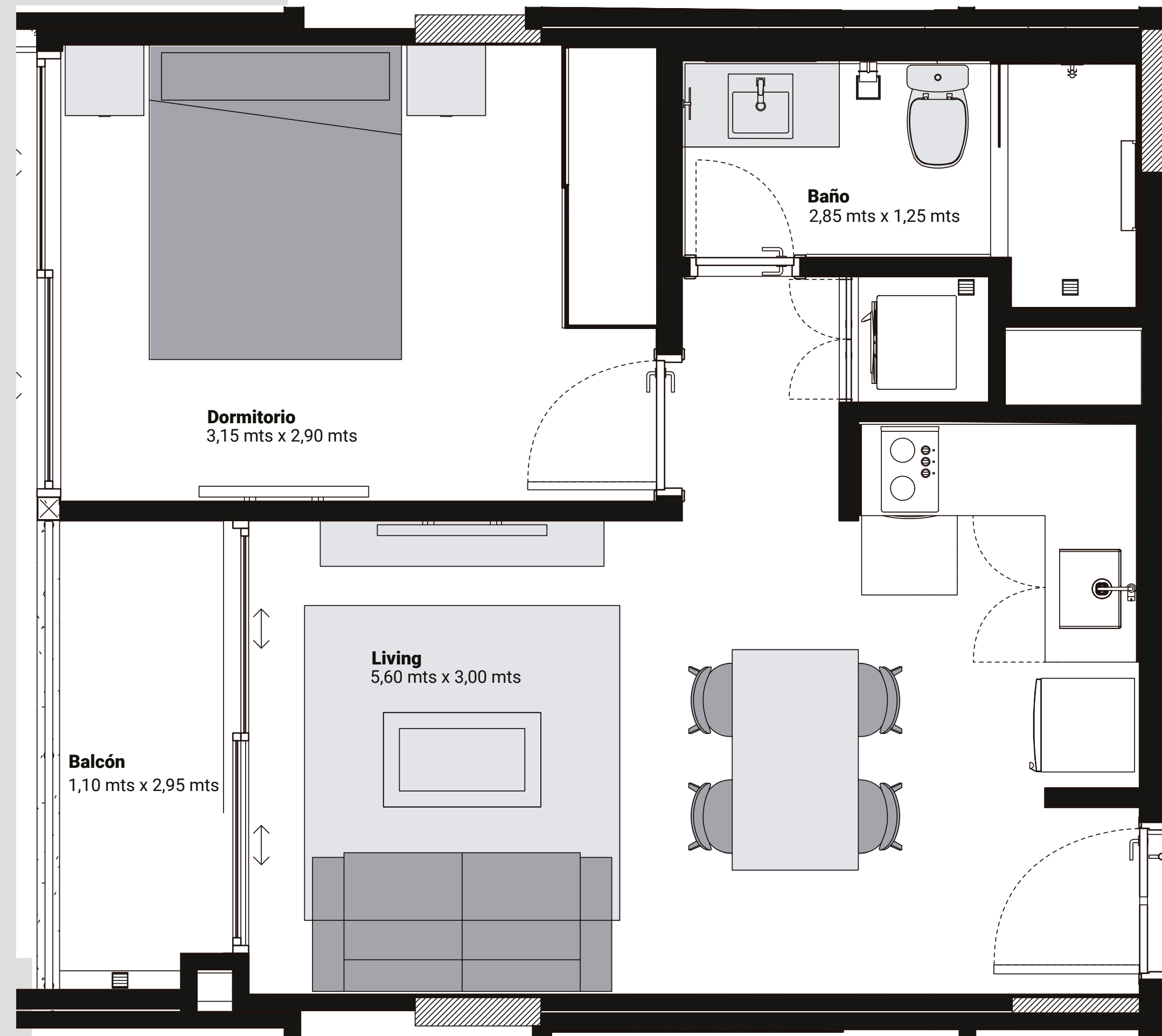
- 1 dormitorio
- 1 Baño
- Cocina
- Living
- Comedor
- Balcón

I Equipamiento

- Cocina amoblada y equipada con horno, anafe y campana
- Ambientes climatizados en dormitorio y living
- Termocalefones, espejos y box de baño con mampara
- Placar en dormitorio



12 de Junio



I Torres

B | D

2 DORMITORIOS

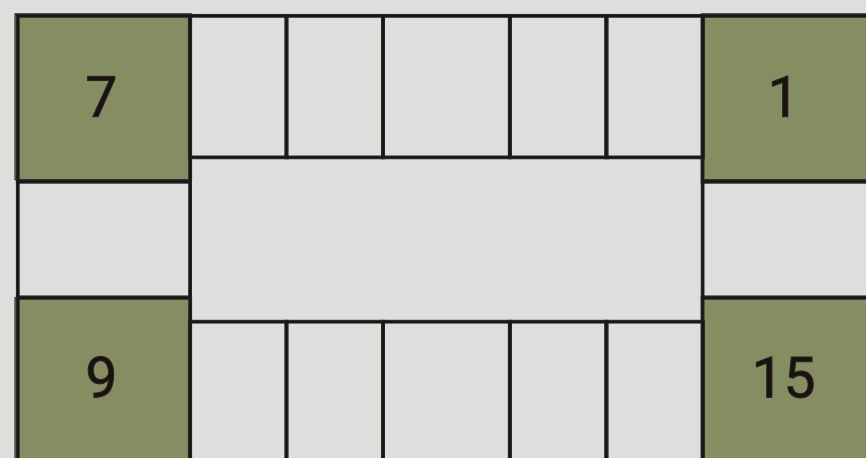
65 M²

I Características

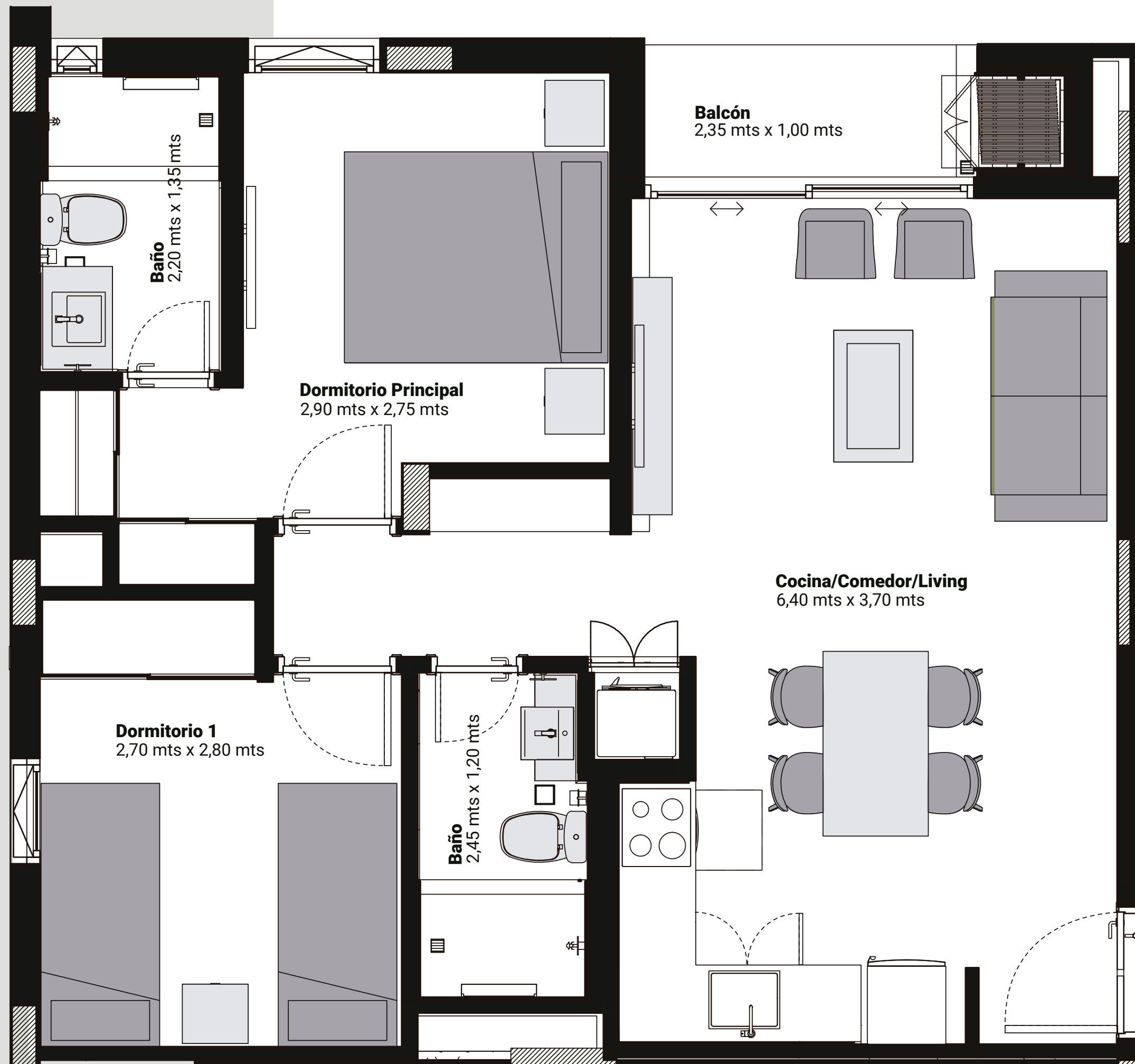
- 2 dormitorios
- 2 Baños
- Cocina
- Living
- Comedor
- Balcón

I Equipamiento

- Cocina amoblada y equipada con horno, anafe y campana
- Ambientes climatizados en dormitorios y living
- Termocalefones, espejos y box de baño con mampara
- Placares en dormitorios
- Balcón con parrilla



12 de Junio



I Torres

B | D

urban
CUMBRES

**urban
domus**

Invertí **en lo que importa.**
Invertí **en tu vida.**

Aviadores del Chaco N° 2581
Edificio Sky Park, Torre 3 - Piso 19, Asunción
+595 986 700 718 | ventas@urbandomus.com.py

www.urbandomus.com.py

Seguinos en:  