

urban  
**CUMBRES**

**MONOAMBIENTE** 30 M<sup>2</sup>

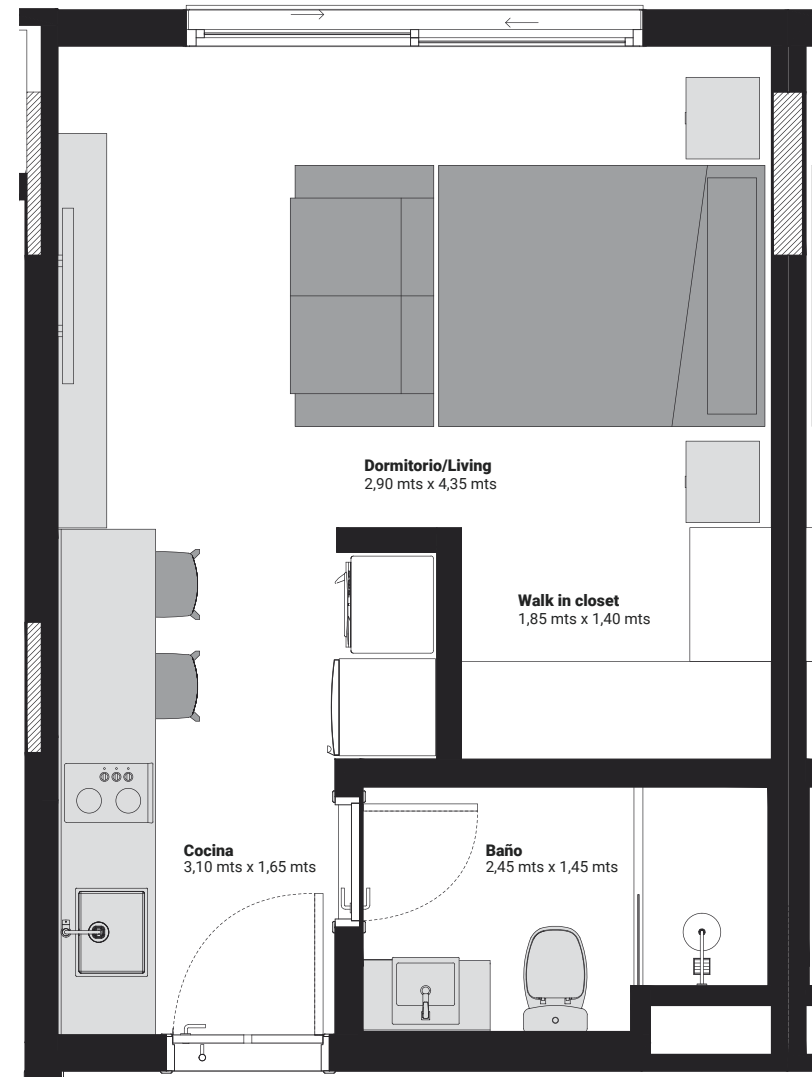
**I Características**

- 1 dormitorio
- 1 Baño
- Living
- Comedor

**I Equipamiento**

- Cocina amoblada y equipada con horno, anafe y campana
- Ambientes climatizados en dormitorio y living
- Termocalefones, espejos y box de baño con mampara
- Placar en dormitorio

Las imágenes, planos y textos en esta presentación fueron elaboradas con fines ilustrativos y no constituyen una representación exacta de la realidad. Urban Domus se reserva la facultad de introducir cualquier modificación, innovación o variante de orden técnico, estético o utilitario al proyecto conforme a requerimientos administrativos o técnicos que procedan.



**I Torres**

**B | D**

	6	5		3	2	
	10	11		13	14	