

URBAN
SANTA TERESA

Vivir la luz
con todos
los sentidos

urban
domus





urban
domus

Quiénes somos

Somos una empresa desarrolladora que ha marcado su presencia en el mercado inmobiliario de Paraguay con más de 10 años de experiencia.

Con más de 900 departamentos desarrollados, nuestro foco siempre ha estado en entregar la mejor calidad, diseño y ubicación, esto, ha sido nuestro diferenciador a los largo de los años.

URBAN SANTA TERESA

Un edificio creado para que vivas la experiencia de la luz con todos tus sentidos.

Espacios diseñados para disfrutar de forma inmersiva su luminosidad, arquitectura moderna y exclusivos amenities.

Todo esto, sumado a una ubicación privilegiada, lo convierte en el lugar ideal para vivir o invertir.

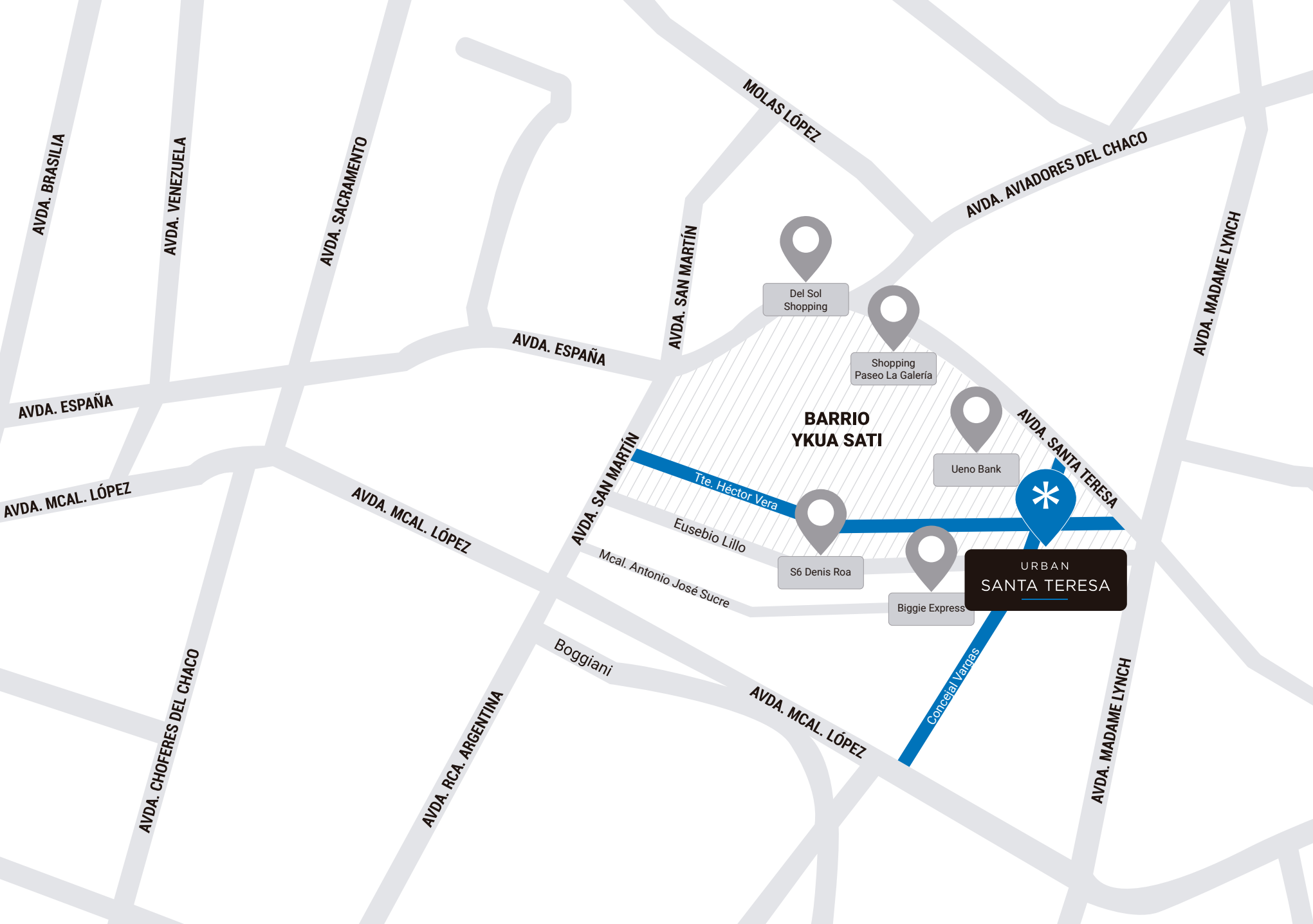


Concejal Vargas y Tte. Vera 1390

Barrio Ykua Sati

Asunción

URBAN
SANTA TERESA



AVDA. BRASILIA

AVDA. VENEZUELA

AVDA. SACRAMENTO

MOLAS LÓPEZ

AVDA. AVIADORES DEL CHACO

AVDA. MADAME LYNCH

AVDA. ESPAÑA

AVDA. ESPAÑA

AVDA. SAN MARTÍN

Del Sol Shopping

Shopping Paseo La Galería

BARRIO YKUA SATI

AVDA. SANTA TERESA

Ueno Bank

Tte. Héctor Vera



Eusebio Lillo

S6 Denis Roa

Biggie Express

URBAN
SANTA TERESA

Mcal. Antonio José Sucre

Boggiani

AVDA. MCAL. LÓPEZ

Concejal Vargas

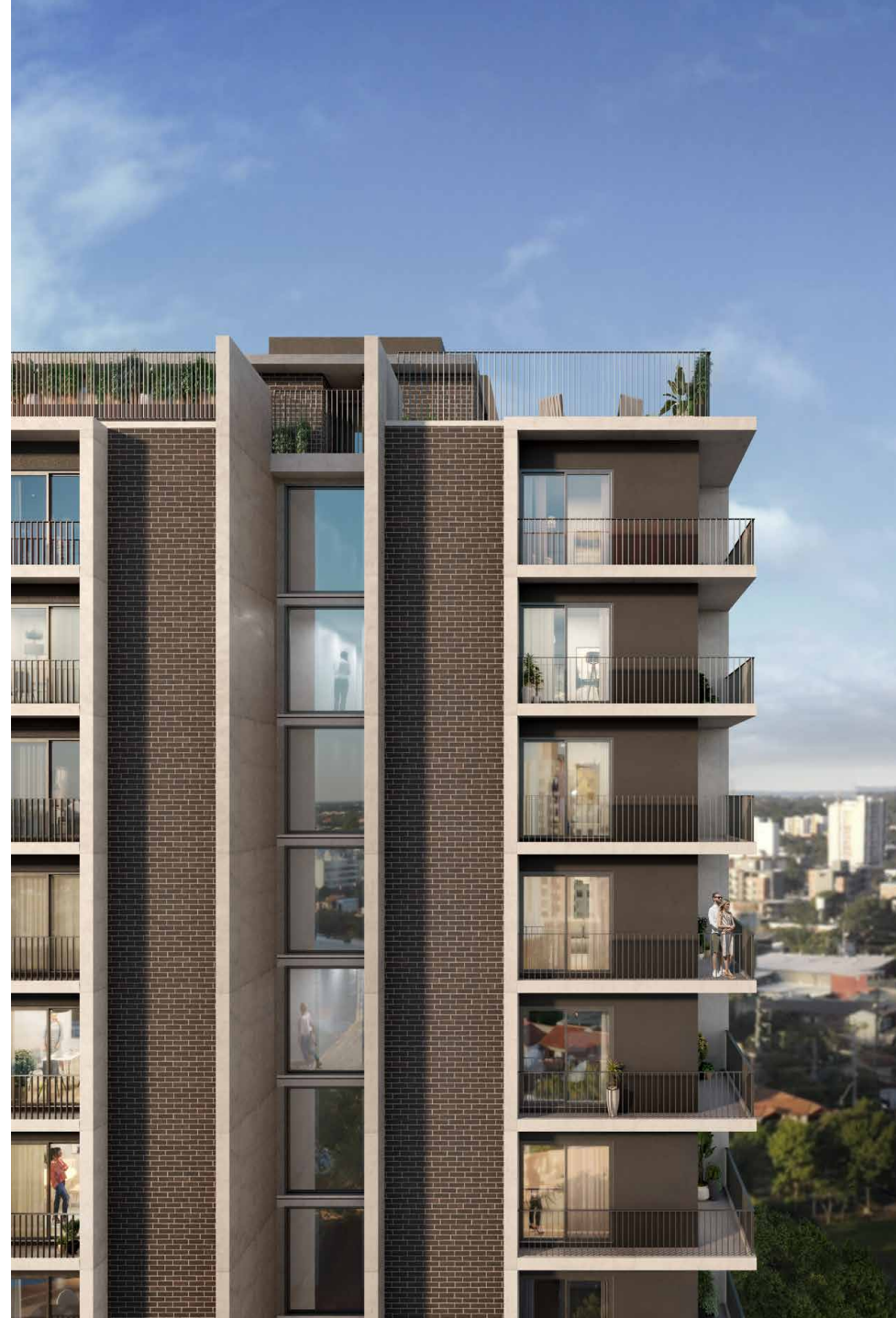
AVDA. MADAME LYNCH

AVDA. CHOFERES DEL CHACO

AVDA. RCA. ARGENTINA

La comodidad que necesitás en cada espacio

- 77 departamentos
- 11 pisos
- 7 departamentos por piso





Conectáte con la luz

En nuestros departamentos, la luz no solo ilumina: **transforma**. Cada ambiente está pensado para que vivas una experiencia única, donde la luminosidad se convierte en protagonista, generando espacios cálidos, acogedores y llenos de vida. Descubrí el placer de habitar lugares que realzan tu bienestar y elevan tu día a día.

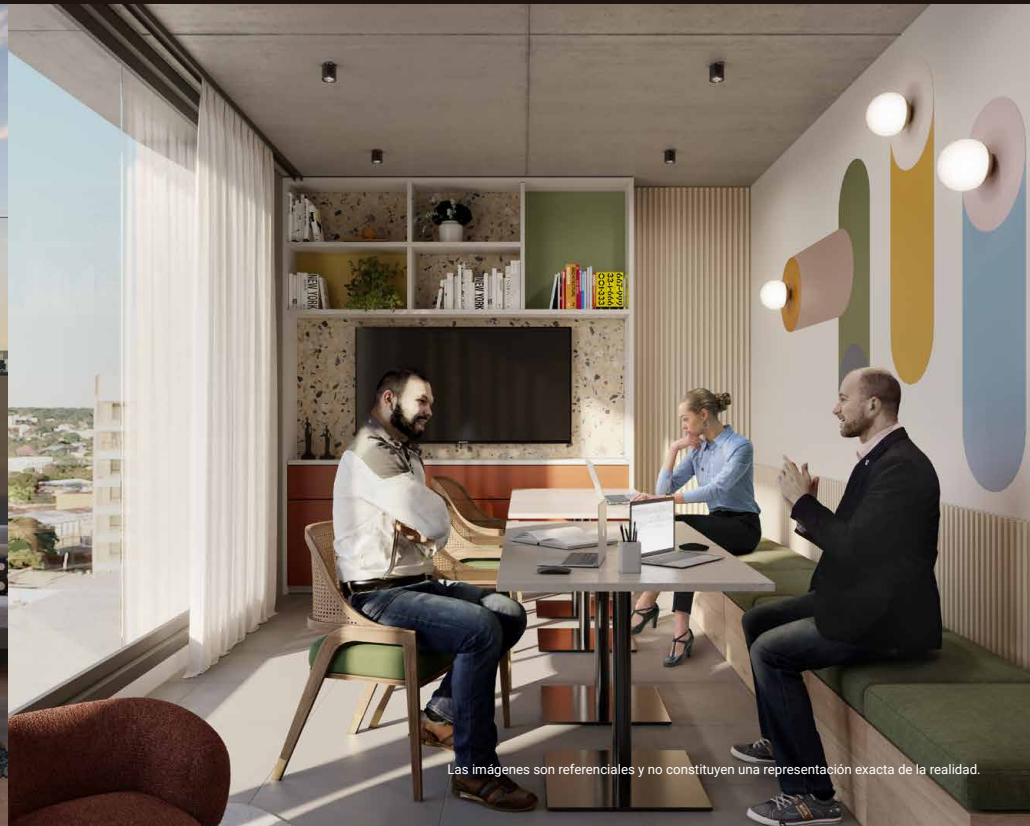


El diseño y espacio que buscás

- Amenities completamente equipados
- Generador para áreas comunes
- Pisos de porcelanato en áreas de circulación
- Iluminación general y decorativa
- Palieres con iluminación natural
- Circuito cerrado
- Seguridad 24 horas

Tenés todo lo que necesitás

- Quincho climatizado, amoblado y equipado
- Piscina con solárium
- Gimnasio
- Coworking
- Laundry
- Fire pit



Las imágenes son referenciales y no constituyen una representación exacta de la realidad.





INSTALLING
MUSCLES
PLEASE WAIT...





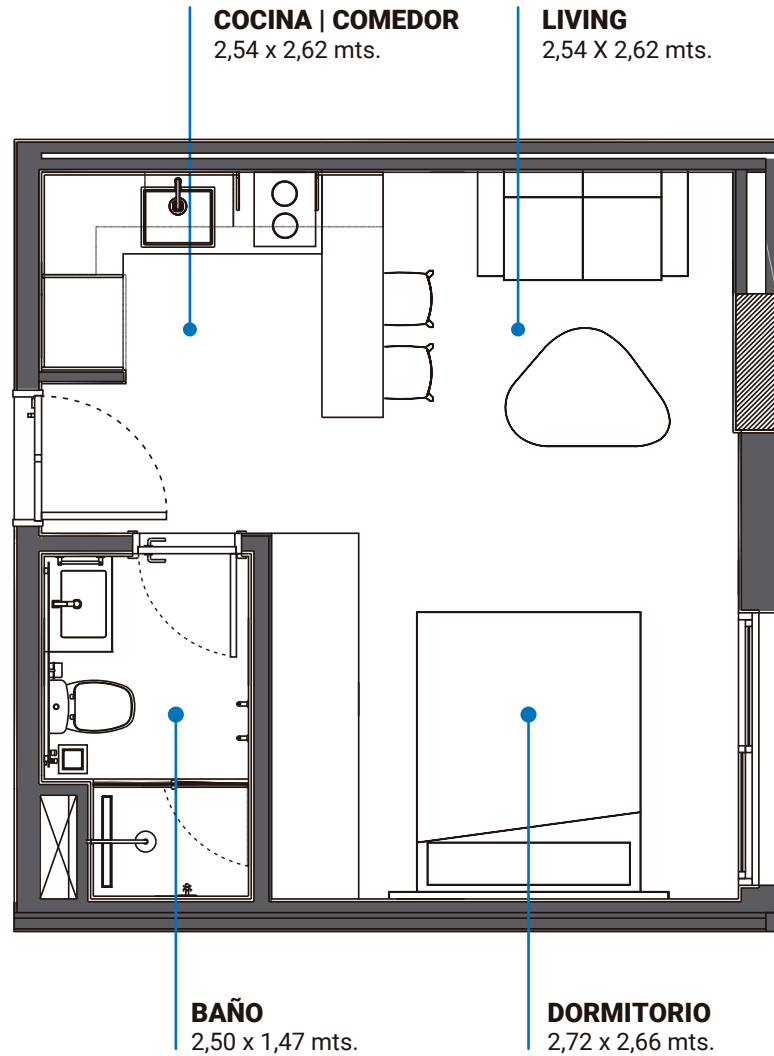
Las imágenes son referenciales y no constituyen una representación exacta de la realidad.



29M²

Monoambiente

- Cocina amoblada y equipada con horno, anafe y campana
- Ambiente climatizado en dormitorio y living
- Termocalefón, espejo y box de baño con mampara
- Placar en dormitorio
- Smart access







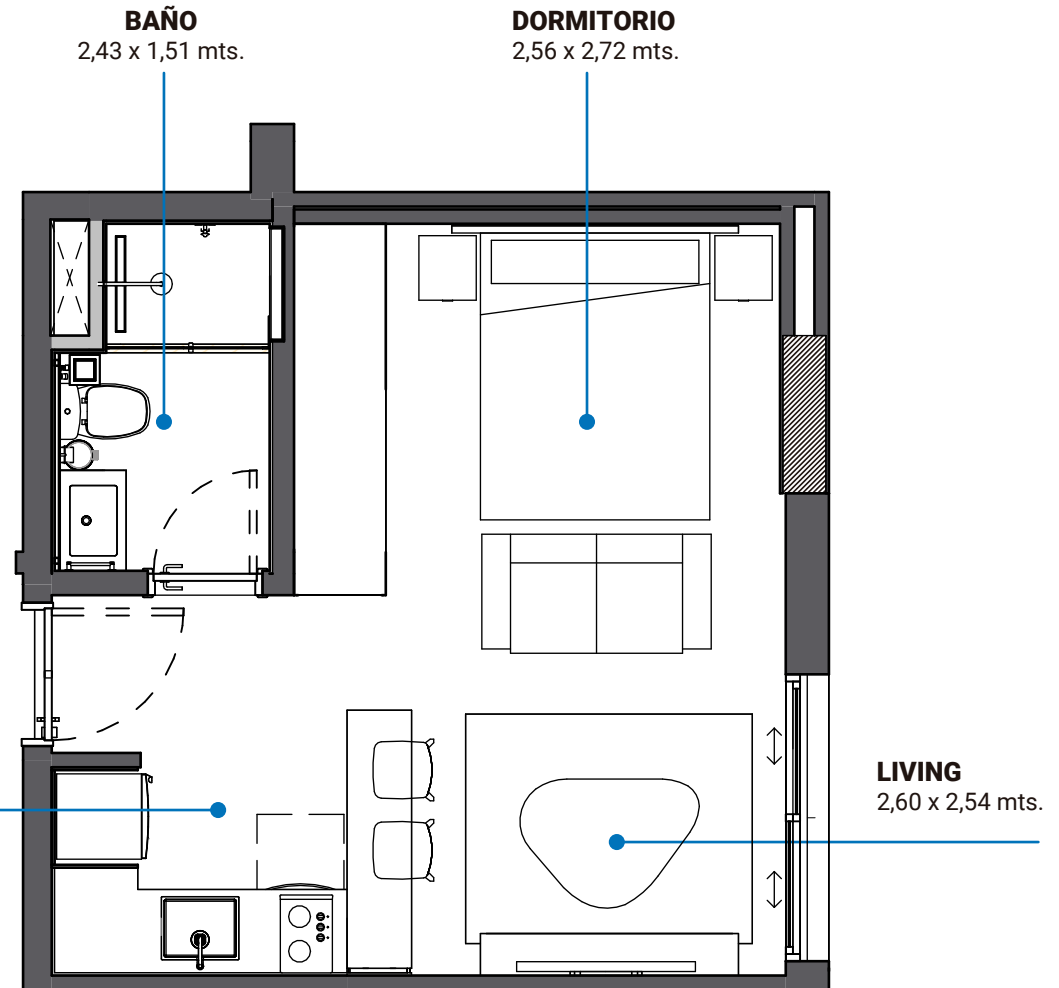
29M²

Monoambiente

- Cocina amoblada y equipada con horno, anafe y campana
- Ambiente climatizado en dormitorio y living
- Termocalefón, espejo y box de baño con mampara
- Placar en dormitorio
- Smart access



Teniente Vera







45M²

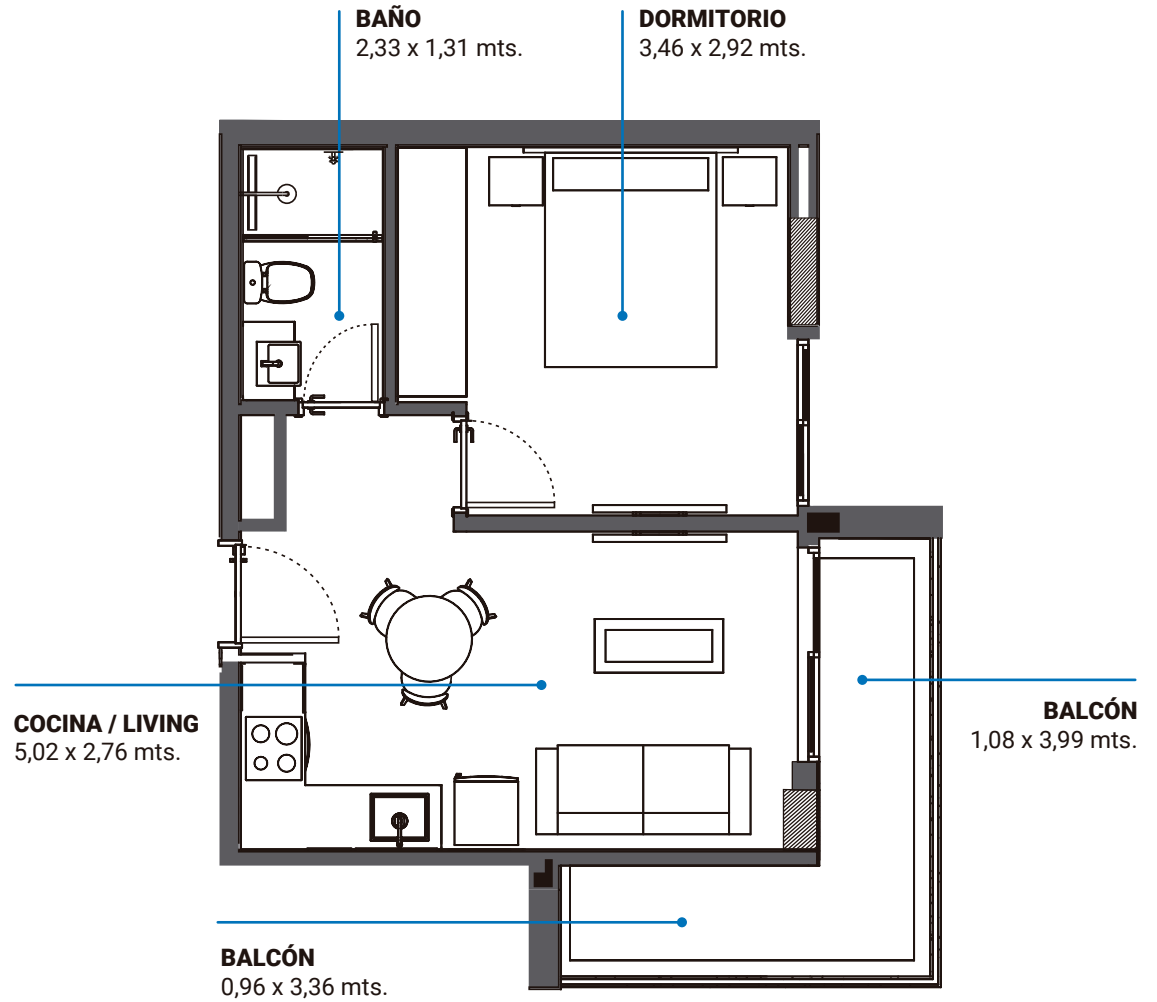
1 Dormitorio

- Cocina amoblada y equipada con horno, anafe y campana
- Ambiente climatizado en dormitorio y living
- Termocafón, espejo y box de baño con mampara
- Placar en dormitorio
- Smart access
- Balcón

Concejal Vargas



Teniente Vera





Las imágenes son referenciales y no constituyen una representación exacta de la realidad.



45M²

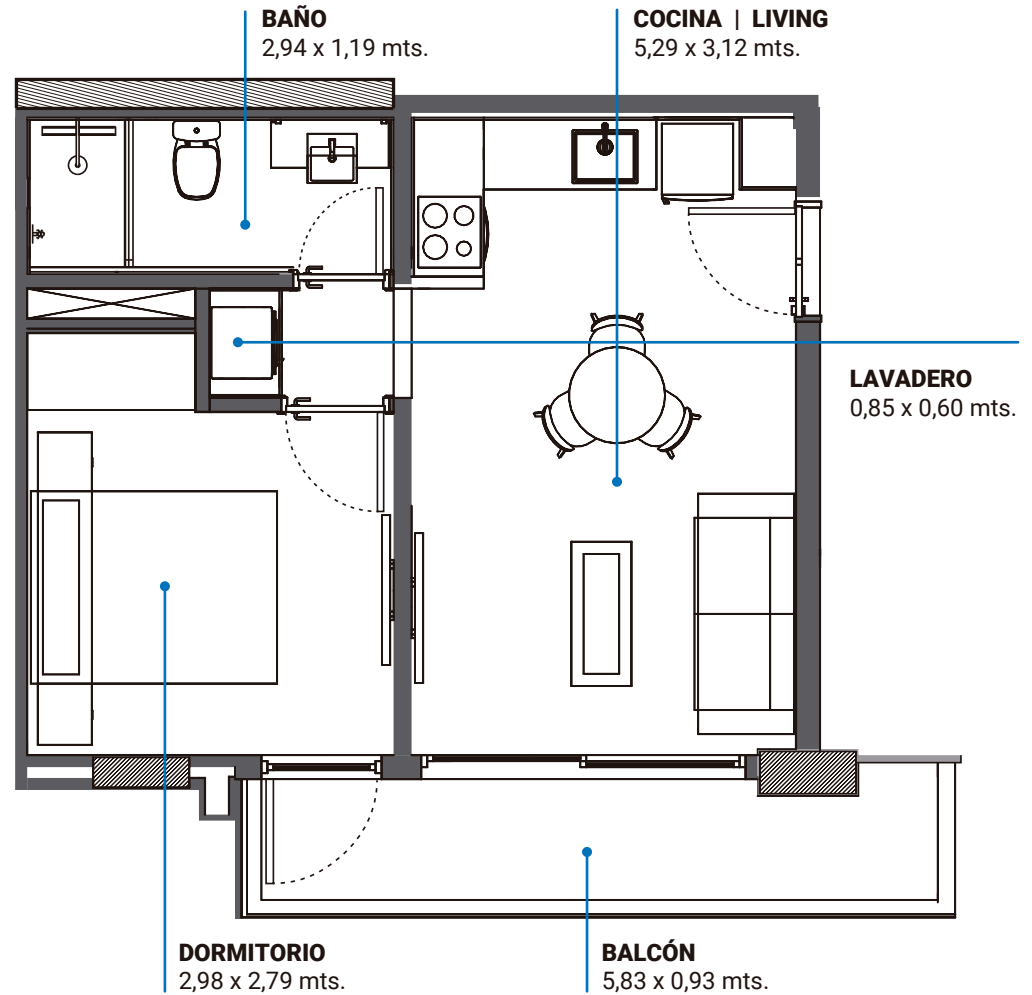
1 Dormitorio

- Cocina amoblada y equipada con horno, anafe y campana
- Ambiente climatizado en dormitorio y living
- Termocalefón, espejo y box de baño con mampara
- Placar en dormitorio
- Smart access
- Balcón

Concejal Vargas



Teniente Vera







70M²

2 Dormitorios

- Cocina amoblada y equipada con horno, anafe y campana
- Ambientes climatizados en dormitorios y living
- Termocalefones, espejos y box de baño con mampara
- Placares en dormitorios
- Smart access
- Balcón

Concejal Vargas



Teniente Vera

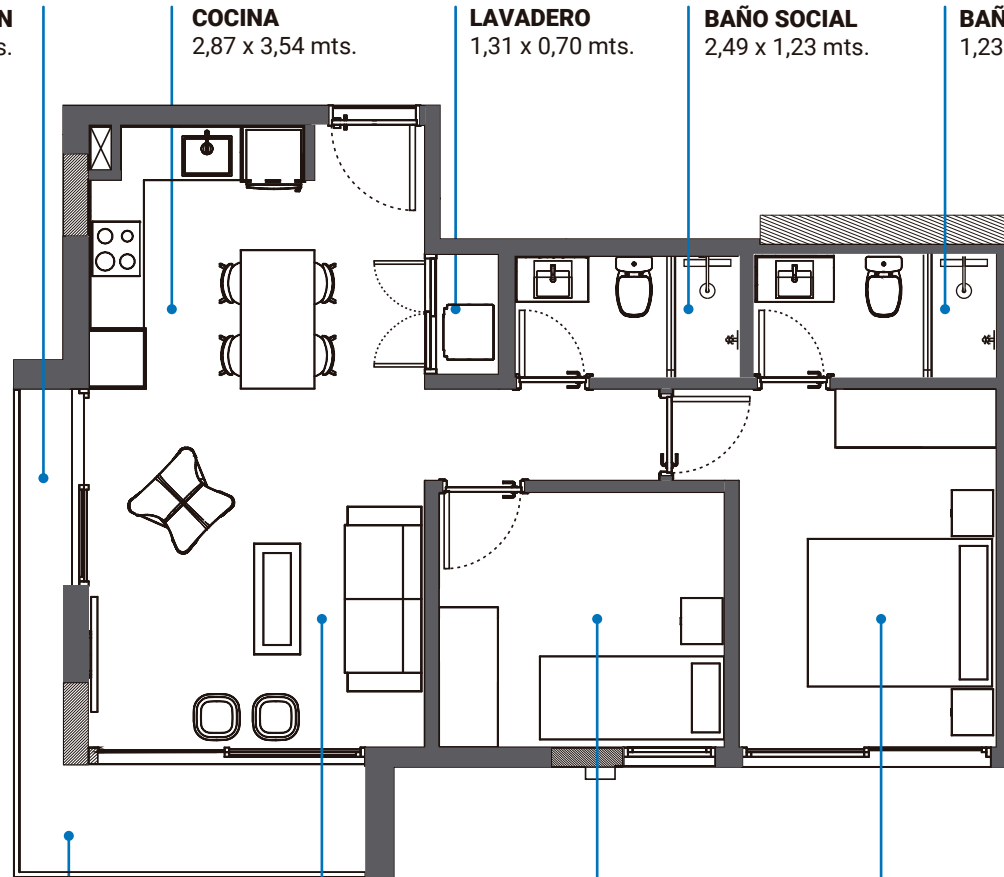
BALCÓN
5,08 x 0,39 mts.

COCINA
2,87 x 3,54 mts.

LAVADERO
1,31 x 0,70 mts.

BAÑO SOCIAL
2,49 x 1,23 mts.

BAÑO PRINCIPAL
1,23 x 2,50 mts.



BALCÓN
3,50 x 0,92 mts.

LIVING
3,52 x 3,79 mts.

DORMITORIO SECUNDARIO
3,00 x 2,69 mts.

DORMITORIO PRINCIPAL
3,81 x 2,70 mts.



Tu inversión está segura en Urban

- Nuestros edificios cuentan con una tasa de ocupación para alquiler del 100%.
- Los alquileres de nuestros edificios están un 10% por sobre el precio del mercado en zonas comparables.
- Históricamente, nuestros edificios han adquirido un 20% de plusvalía anual en el tiempo.



**urban
domus**

Invertí **en lo que importa.**
Invertí **en tu vida.**



Edificio SkyPark | Torre 3, Piso 19
Papa Juan XXIII 2581
Asunción, Paraguay

+595 986 700 718

ventas@urbandomus.com.py